

## Projekt 1

Kontaktní osoba:  
Eís. zakázky:  
Firma:  
Eíslo zákazníka:

Datum: 24.03.2020  
Zpracovatel:

## Obsah

### Projekt 1

Titulní strana projektu	1
Obsah	2
Kusovník svítidel	3
<b>MODUS, spol. s r.o. ESO6000RLKO MODUS ESO 6000 RL KO</b>	
Datový list svítidla	4
<b>MODUS, spol. s r.o. SBL_SKNV2/100 MODUS SBL S KN 100</b>	
Datový list svítidla	5
<b>MODUS, spol. s r.o. BRS_KO480V5 MODUS BRS 480 KO V5</b>	
Datový list svítidla	6
<b>VYRTYCH a.s. VIPET-II-258 Průmyslové zářivkové, třída izolace II</b>	
Datový list svítidla	7
<b>VYRTYCH a.s. VIPET-II-236 Průmyslové zářivkové, třída izolace II</b>	
Datový list svítidla	8
<b>STAVĚDLOVÁ ÚSTŘEDNA</b>	
Shrnutí	9
Kusovník svítidel	10
Výpočtové plochy (přehled výsledků)	11
Renderování nepravými barvami	12
<b>CHODBA 1</b>	
Shrnutí	13
Kusovník svítidel	14
Výpočtové plochy (přehled výsledků)	15
Renderování nepravými barvami	16
<b>DÍLNA</b>	
Shrnutí	17
Kusovník svítidel	18
Výpočtové plochy (přehled výsledků)	19
Renderování nepravými barvami	20
<b>SDĚLOVACÍ MÍSTNOST</b>	
Shrnutí	21
Kusovník svítidel	22
Výpočtové plochy (přehled výsledků)	23
Renderování nepravými barvami	24
<b>SKLAD</b>	
Shrnutí	25
Kusovník svítidel	26
Výpočtové plochy (přehled výsledků)	27
Renderování nepravými barvami	28
<b>WC</b>	
Shrnutí	29
Kusovník svítidel	30
Výpočtové plochy (přehled výsledků)	31
Renderování nepravými barvami	32
<b>KOUPELNA</b>	
Shrnutí	33
Kusovník svítidel	34
Výpočtové plochy (přehled výsledků)	35
Renderování nepravými barvami	36
<b>KANCELÁŘ</b>	
Shrnutí	37
Kusovník svítidel	38
Výpočtové plochy (přehled výsledků)	39
Renderování nepravými barvami	40

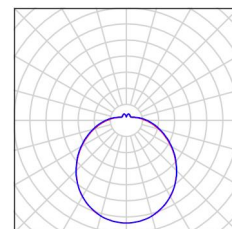


Zpracovatel  
Telefon  
Fax  
e-mail

## Projekt 1 / Kusovník svítidel

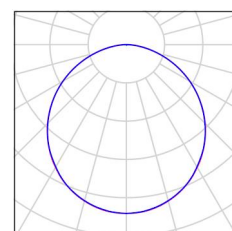
3 ks MODUS, spol. s r.o. BRS\_KO480V5 MODUS  
BRS 480 KO V5  
C. výrobku: BRS\_KO480V5  
Světelný tok (Svítidlo): 4999 lm  
Světelný tok (Zdroje:): 5000 lm  
Výkon svítidla: 44.0 W  
Klasifikace svítidel dle CIE: 86  
Kód CIE Flux Code: 40 69 88 86 100  
Osazení: 1 x LED (Opravný faktor 1.000).

Obrázek svítidla najdete  
v našem katalogu  
svítidel.



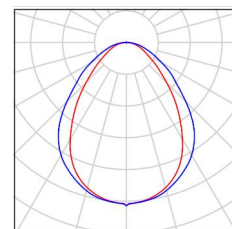
2 ks MODUS, spol. s r.o. ESO6000RLKO MODUS  
ESO 6000 RL KO  
C. výrobku: ESO6000RLKO  
Světelný tok (Svítidlo): 7000 lm  
Světelný tok (Zdroje:): 7000 lm  
Výkon svítidla: 63.0 W  
Klasifikace svítidel dle CIE: 100  
Kód CIE Flux Code: 47 79 95 100 100  
Osazení: 1 x LED (Opravný faktor 1.000).

Obrázek svítidla najdete  
v našem katalogu  
svítidel.



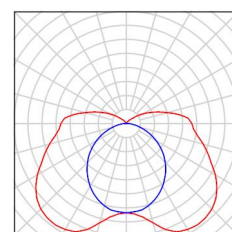
1 ks MODUS, spol. s r.o. SBL\_SKNV2/100 MODUS  
SBL S KN 100  
C. výrobku: SBL\_SKNV2/100  
Světelný tok (Svítidlo): 1601 lm  
Světelný tok (Zdroje:): 1600 lm  
Výkon svítidla: 18.0 W  
Klasifikace svítidel dle CIE: 100  
Kód CIE Flux Code: 61 87 97 100 100  
Osazení: 1 x LED (Opravný faktor 1.000).

Obrázek svítidla najdete  
v našem katalogu  
svítidel.



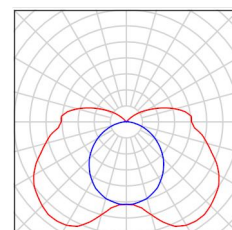
15 ks VYRTYCH a.s. VIPET-II-236 Průmyslové  
zářivkové, třída izolace II  
C. výrobku: VIPET-II-236  
Světelný tok (Svítidlo): 5098 lm  
Světelný tok (Zdroje:): 6700 lm  
Výkon svítidla: 72.0 W  
Klasifikace svítidel dle CIE: 85  
Kód CIE Flux Code: 33 63 85 85 76  
Osazení: 2 x L 36 W/840 G13 36W (Opravný  
faktor 1.000).

Obrázek svítidla najdete  
v našem katalogu  
svítidel.



2 ks VYRTYCH a.s. VIPET-II-258 Průmyslové  
zářivkové, třída izolace II  
C. výrobku: VIPET-II-258  
Světelný tok (Svítidlo): 6928 lm  
Světelný tok (Zdroje:): 10400 lm  
Výkon svítidla: 116.0 W  
Klasifikace svítidel dle CIE: 83  
Kód CIE Flux Code: 32 61 84 83 67  
Osazení: 2 x L 58 W/840 G13 58W (Opravný  
faktor 1.000).

Obrázek svítidla najdete  
v našem katalogu  
svítidel.



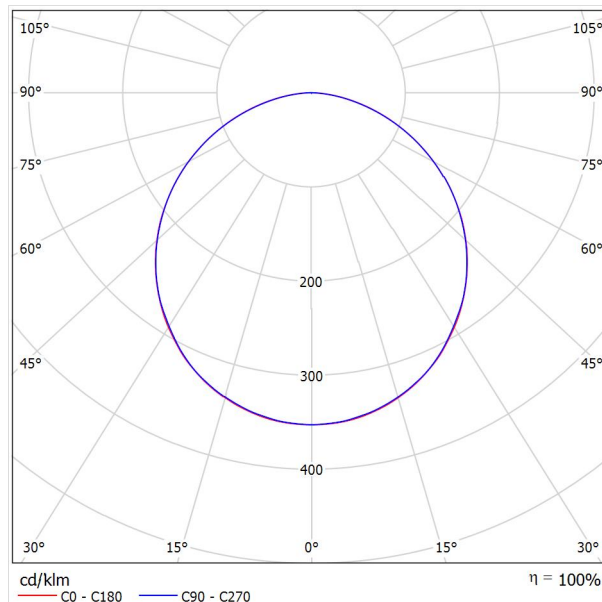


Zpracovatel  
Telefon  
Fax  
e-mail

## MODUS, spol. s r.o. ESO6000RLKO MODUS ESO 6000 RL KO / Datový list svítidla

### Výstup světla 1:

Obrázek svítidla najdete v našem katalogu svítidel.



Klasifikace svítidel dle CIE: 100  
Kód CIE Flux Code: 47 79 95 100 100

### Výstup světla 1:

Vyhodnocení oslnění dle UGR											
p Strop		70	70	50	50	30	70	70	50	50	30
p Stěny		50	30	50	30	30	50	30	50	30	30
p Podlaha		20	20	20	20	20	20	20	20	20	20
Velikost místnosti X Y		Směr pohledu napříč k ose lampy					Podélný směr pohledu k ose lampy				
2H	2H	20.5	21.9	20.8	22.1	22.3	20.5	21.9	20.8	22.1	22.3
	3H	22.1	23.3	22.4	23.6	23.8	22.1	23.3	22.4	23.6	23.8
	4H	22.7	23.9	23.1	24.2	24.4	22.7	23.8	23.0	24.1	24.4
	6H	23.2	24.3	23.6	24.6	24.9	23.1	24.2	23.5	24.5	24.8
	8H	23.4	24.4	23.7	24.7	25.0	23.3	24.3	23.6	24.6	24.9
4H	12H	23.5	24.4	23.8	24.8	25.1	23.3	24.3	23.7	24.6	25.0
	2H	21.2	22.4	21.6	22.6	22.9	21.2	22.4	21.6	22.6	22.9
	3H	23.0	23.9	23.4	24.3	24.6	23.0	23.9	23.3	24.2	24.6
	4H	23.7	24.6	24.1	24.9	25.3	23.7	24.6	24.1	24.9	25.3
	6H	24.3	25.1	24.8	25.5	25.9	24.3	25.0	24.7	25.4	25.8
8H	8H	24.5	25.2	25.0	25.6	26.0	24.4	25.1	24.9	25.5	25.9
	12H	24.7	25.3	25.1	25.7	26.2	24.6	25.2	25.0	25.6	26.0
	4H	24.0	24.7	24.5	25.1	25.5	24.0	24.7	24.4	25.1	25.5
	6H	24.8	25.3	25.2	25.8	26.2	24.7	25.3	25.2	25.7	26.1
	8H	25.1	25.6	25.5	26.0	26.5	25.0	25.5	25.4	25.9	26.4
12H	12H	25.3	25.7	25.8	26.2	26.7	25.1	25.6	25.6	26.0	26.5
	4H	24.1	24.7	24.5	25.1	25.5	24.0	24.6	24.5	25.1	25.5
	6H	24.8	25.3	25.3	25.8	26.3	24.8	25.3	25.2	25.7	26.2
	8H	25.2	25.6	25.7	26.1	26.6	25.1	25.5	25.6	26.0	26.5
	12H	25.3	25.7	25.8	26.2	26.7	25.1	25.6	25.6	26.0	26.5
Variace polohy pozorovatele pro vzdálenosti svítidel S											
S = 1.0H		+0.1 / -0.1					+0.1 / -0.1				
S = 1.5H		+0.2 / -0.3					+0.2 / -0.3				
S = 2.0H		+0.4 / -0.7					+0.4 / -0.7				
Standardní tabulka		BK06					BK06				
Korekturní sčítanec		7.9					7.8				
Korigované oslňovací indexy, vztahy na 7000lm Celkový světelný tok											

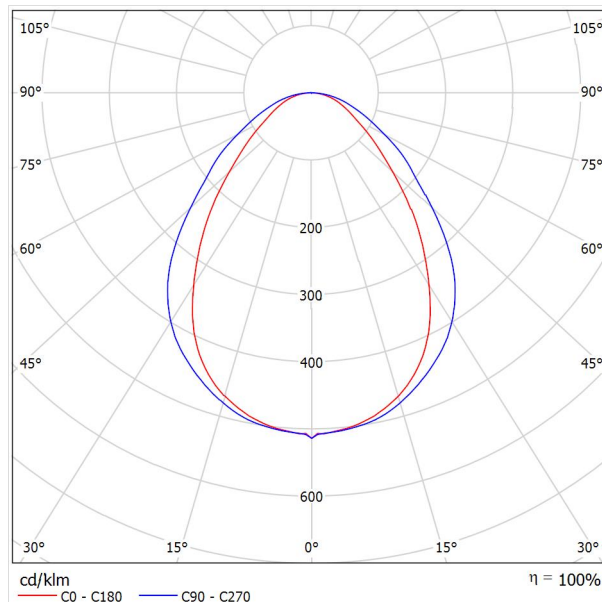


Zpracovatel  
Telefon  
Fax  
e-mail

## MODUS, spol. s r.o. SBL\_SKNV2/100 MODUS SBL S KN 100 / Datový list svítidla

### Výstup světla 1:

Obrázek svítidla najdete v našem katalogu svítidel.



Klasifikace svítidel dle CIE: 100  
Kód CIE Flux Code: 61 87 97 100 100

### Výstup světla 1:

Vyhodnocení oslnění dle UGR												
p Strop		70	70	50	50	30	70	70	50	50	30	
p Stěny		50	30	50	30	30	50	30	50	30	30	
p Podlaha		20	20	20	20	20	20	20	20	20	20	
Velikost místnosti X Y		Směr pohledu napříč k ose lampy					Podélný směr pohledu k ose lampy					
2H	2H	20.0	21.1	20.3	21.4	21.6	22.2	23.3	22.5	23.5	23.8	
	3H	20.9	22.0	21.2	22.2	22.5	23.3	24.3	23.6	24.6	24.8	
	4H	21.4	22.3	21.7	22.6	22.9	23.8	24.8	24.1	25.0	25.3	
	6H	21.7	22.6	22.1	22.9	23.2	24.2	25.1	24.6	25.4	25.7	
	8H	21.9	22.7	22.2	23.0	23.4	24.4	25.3	24.8	25.6	25.9	
4H	12H	22.0	22.8	22.3	23.1	23.4	24.5	25.3	24.9	25.7	26.0	
	2H	20.6	21.6	21.0	21.9	22.1	22.4	23.4	22.8	23.7	23.9	
	3H	21.8	22.6	22.1	22.9	23.2	23.8	24.6	24.1	24.9	25.2	
	4H	22.4	23.1	22.8	23.4	23.8	24.4	25.1	24.8	25.5	25.8	
	6H	22.9	23.5	23.3	23.9	24.3	25.0	25.7	25.4	26.0	26.4	
8H	12H	23.0	23.6	23.5	24.0	24.4	25.3	25.8	25.7	26.2	26.6	
	2H	23.2	23.7	23.6	24.1	24.5	25.4	26.0	25.9	26.4	26.8	
	3H	22.7	23.3	23.2	23.7	24.1	24.6	25.2	25.0	25.5	26.0	
	4H	23.4	23.8	23.8	24.3	24.7	25.3	25.8	25.8	26.2	26.7	
	6H	23.6	24.0	24.1	24.5	25.0	25.6	26.1	26.1	26.5	27.0	
12H	8H	23.8	24.2	24.3	24.6	25.1	25.9	26.3	26.4	26.7	27.2	
	4H	22.8	23.3	23.2	23.7	24.1	24.6	25.1	25.0	25.5	25.9	
	6H	23.5	23.9	24.0	24.3	24.8	25.4	25.8	25.8	26.2	26.7	
	8H	23.8	24.1	24.3	24.6	25.1	25.7	26.1	26.2	26.5	27.0	
Variance polohy pozorovatele pro vzdálenosti svítidel S												
S = 1.0H		+0.2 / -0.4					+0.2 / -0.2					
S = 1.5H		+0.4 / -0.8					+0.3 / -0.6					
S = 2.0H		+0.8 / -1.2					+0.8 / -0.9					
Standardní tabulka		BK05					BK05					
Korekturní sčítanec		6.1					8.2					
Korigované oslňovací indexy, vztaženy na 1600lm Celkový světelný tok												

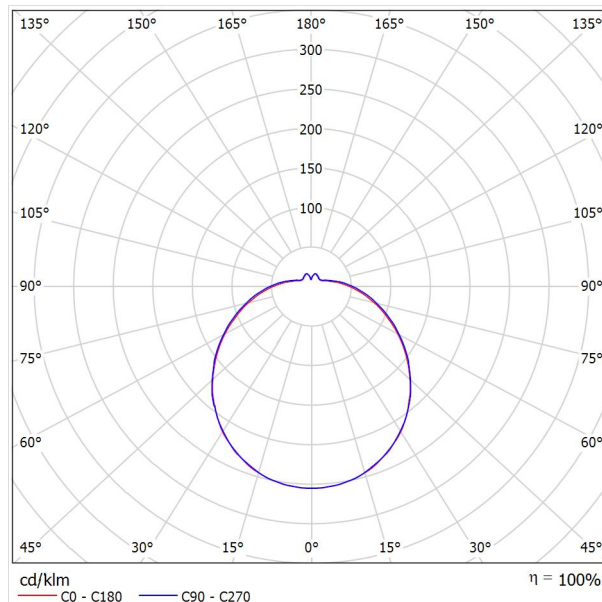


Zpracovatel  
Telefon  
Fax  
e-mail

## MODUS, spol. s r.o. BRS\_KO480V5 MODUS BRS 480 KO V5 / Datový list svítidla

### Výstup světla 1:

Obrázek svítidla najdete v našem katalogu svítidel.



Klasifikace svítidel dle CIE: 86  
Kód CIE Flux Code: 40 69 88 86 100

### Výstup světla 1:

Vyhodnocení oslnění dle UGR												
p Strop		70	70	50	50	30	70	70	50	50	30	
p Stěny		50	30	50	30	30	50	30	50	30	30	
p Podlaha		20	20	20	20	20	20	20	20	20	20	
Velikost místnosti X Y		Směr pohledu napříč k ose lampy					Podélný směr pohledu k ose lampy					
2H	2H	16.8	18.0	17.2	18.5	19.0	16.8	18.1	17.3	18.5	19.0	
	3H	18.5	19.6	19.0	20.1	20.7	18.6	19.7	19.1	20.2	20.8	
	4H	19.3	20.4	19.8	20.9	21.5	19.4	20.5	20.0	21.0	21.6	
	6H	20.1	21.1	20.6	21.6	22.2	20.2	21.2	20.8	21.8	22.4	
	8H	20.4	21.4	21.0	21.9	22.5	20.6	21.6	21.2	22.1	22.7	
4H	12H	20.7	21.7	21.3	22.2	22.9	21.0	21.9	21.6	22.5	23.1	
	2H	17.4	18.5	18.0	19.0	19.6	17.5	18.5	18.0	19.1	19.6	
	3H	19.3	20.3	19.9	20.8	21.5	19.4	20.4	20.0	20.9	21.6	
	4H	20.3	21.2	20.9	21.7	22.4	20.5	21.3	21.1	21.9	22.5	
	6H	21.3	22.0	21.9	22.6	23.3	21.4	22.2	22.1	22.8	23.5	
8H	12H	21.7	22.4	22.3	23.0	23.7	21.9	22.6	22.5	23.2	23.9	
	2H	22.1	22.8	22.8	23.4	24.1	22.4	23.0	23.0	23.6	24.3	
	4H	20.7	21.4	21.4	22.0	22.7	20.8	21.5	21.5	22.1	22.8	
	6H	21.9	22.4	22.5	23.1	23.8	22.0	22.6	22.7	23.3	24.0	
	8H	22.5	23.0	23.1	23.6	24.4	22.6	23.1	23.3	23.8	24.6	
12H	12H	23.0	23.5	23.7	24.2	24.9	23.3	23.7	23.9	24.4	25.2	
	4H	20.8	21.4	21.4	22.0	22.8	20.9	21.5	21.5	22.1	22.9	
	6H	22.0	22.5	22.7	23.2	24.0	22.2	22.7	22.8	23.3	24.1	
	8H	22.7	23.1	23.4	23.8	24.6	22.8	23.3	23.5	24.0	24.8	
Variance polohy pozorovatele pro vzdálenosti svítidel S												
S = 1.0H		+0.1 / -0.1					+0.1 / -0.1					
S = 1.5H		+0.2 / -0.3					+0.2 / -0.3					
S = 2.0H		+0.3 / -0.5					+0.3 / -0.5					
Standardní tabulka		BK08					BK08					
Korekturní sčítanec		6.2					6.4					
Korigované oslňovací indexy, vztaheny na 5000lm Celkový světelný tok												

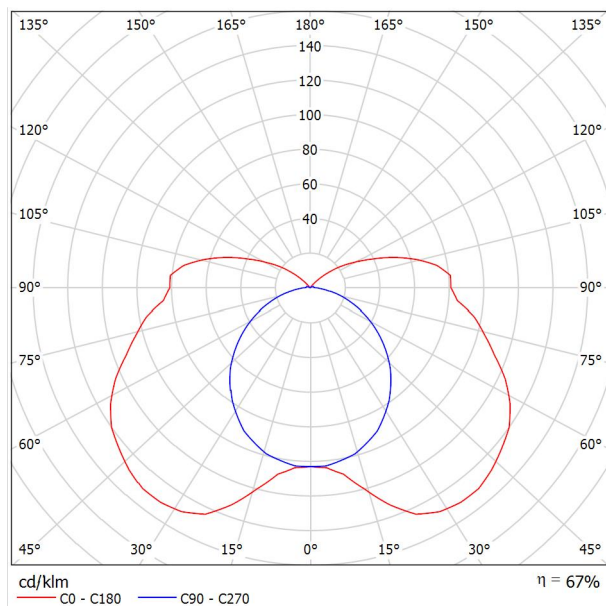


Zpracovatel  
Telefon  
Fax  
e-mail

## VYRTYCH a.s. VIPET-II-258 Průmyslové zářivkové, třída izolace II / Datový list svítidla

### Výstup světla 1:

Obrázek svítidla najdete v našem katalogu svítidel.



Klasifikace svítidel dle CIE: 83

Kód CIE Flux Code: 32 61 84 83 67

### Výstup světla 1:

Vyhodnocení oslnění dle UGR												
p Strop	70	70	50	50	30	70	70	50	50	30	70	70
p Stěny	50	30	50	30	30	50	30	50	30	30	50	30
p Podlaha	20	20	20	20	20	20	20	20	20	20	20	20
Velikost místnosti		Směr pohledu napříč k ose lampy					Podélný směr pohledu k ose lampy					
X	Y											
2H	2H	18.7	20.0	19.2	20.5	21.1	14.6	15.9	15.1	16.4	17.0	
	3H	21.1	22.3	21.7	22.8	23.5	16.1	17.2	16.6	17.8	18.4	
	4H	22.3	23.4	22.9	24.0	24.6	16.7	17.8	17.3	18.4	19.0	
	6H	23.5	24.6	24.1	25.1	25.8	17.1	18.2	17.7	18.8	19.5	
	8H	24.1	25.1	24.7	25.7	26.4	17.3	18.3	17.9	18.9	19.6	
	12H	24.6	25.6	25.3	26.2	26.9	17.4	18.4	18.0	19.0	19.7	
4H	2H	19.2	20.3	19.8	20.9	21.5	16.3	17.5	16.9	18.0	18.7	
	3H	21.9	22.9	22.5	23.5	24.2	18.0	19.0	18.6	19.6	20.3	
	4H	23.3	24.2	24.0	24.8	25.6	18.8	19.7	19.5	20.3	21.0	
	6H	24.7	25.5	25.4	26.2	26.9	19.4	20.2	20.1	20.9	21.6	
	8H	25.4	26.1	26.1	26.8	27.6	19.7	20.4	20.4	21.1	21.8	
	12H	26.1	26.7	26.8	27.4	28.2	19.9	20.5	20.5	21.2	22.0	
8H	4H	23.6	24.4	24.3	25.0	25.8	20.1	20.8	20.7	21.5	22.2	
	6H	25.3	25.9	26.0	26.6	27.4	21.0	21.6	21.7	22.3	23.1	
	8H	26.2	26.7	26.9	27.4	28.2	21.4	22.0	22.1	22.7	23.5	
	12H	27.0	27.5	27.7	28.2	29.1	21.8	22.2	22.5	23.0	23.8	
	4H	23.6	24.3	24.3	25.0	25.8	20.4	21.1	21.1	21.7	22.5	
	6H	25.4	25.9	26.1	26.6	27.5	21.5	22.1	22.2	22.8	23.6	
12H	8H	26.3	26.8	27.1	27.5	28.4	22.1	22.6	22.8	23.3	24.1	
Variace polohy pozorovatele pro vzdálenosti svítidel S												
S = 1.0H		+0.1 / -0.1					+0.1 / -0.1					
S = 1.5H		+0.2 / -0.2					+0.2 / -0.3					
S = 2.0H		+0.3 / -0.4					+0.4 / -0.7					
Standardní tabulka		BK11					BK13					
Korekturní sčítanec		9.6					3.7					
Korigované oslňovací indexy, vztaženy na 10400lm Celkový světelný tok												



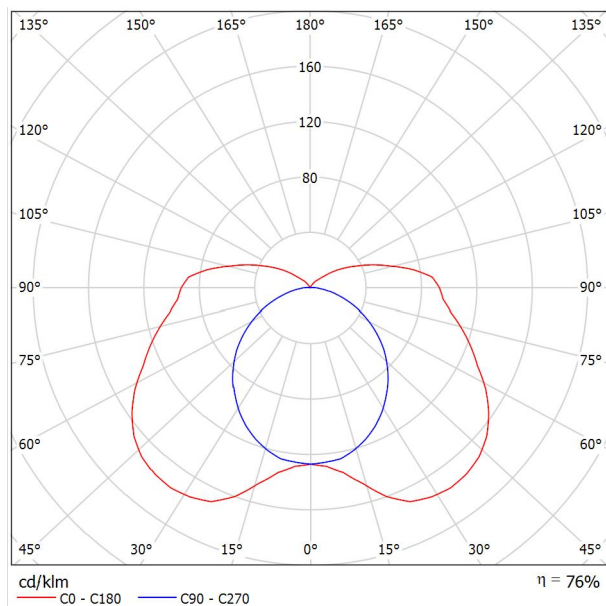


Zpracovatel  
Telefon  
Fax  
e-mail

## VYRTYCH a.s. VIPET-II-236 Průmyslové zářivkové, třída izolace II / Datový list svítidla

### Výstup světla 1:

Obrázek svítidla najdete v našem katalogu svítidel.



Klasifikace svítidel dle CIE: 85

Kód CIE Flux Code: 33 63 85 85 76

### Výstup světla 1:

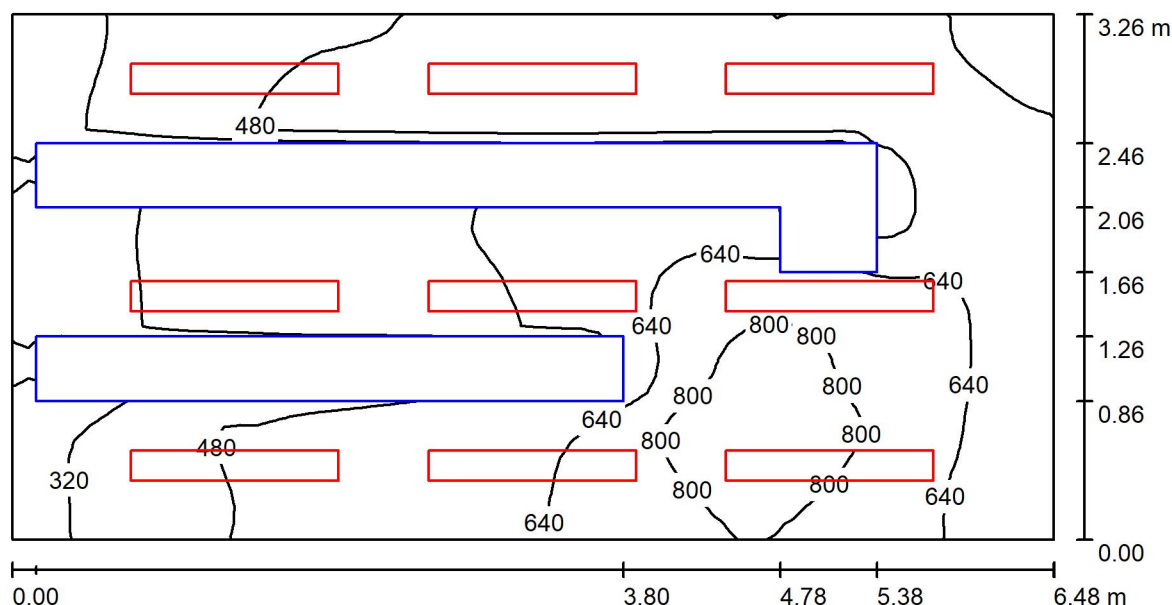
Vyhodnocení oslnění dle UGR												
p Strop	70	70	50	50	30	70	70	50	50	30	70	70
p Stěny	50	30	50	30	30	50	30	50	30	30	50	30
p Podlaha	20	20	20	20	20	20	20	20	20	20	20	20
Velikost místnosti		Směr pohledu napříč k ose lampy					Podélný směr pohledu k ose lampy					
X	Y											
2H	2H	18.4	19.7	18.9	20.2	20.8	14.3	15.6	14.8	16.1	16.6	
	3H	20.6	21.8	21.2	22.4	23.0	15.4	16.6	16.0	17.1	17.7	
	4H	21.8	22.9	22.4	23.5	24.1	15.8	17.0	16.4	17.5	18.1	
	6H	22.9	24.0	23.5	24.6	25.2	16.2	17.2	16.7	17.8	18.4	
	8H	23.5	24.5	24.1	25.1	25.8	16.3	17.3	16.9	17.9	18.5	
	12H	24.1	25.1	24.7	25.7	26.3	16.4	17.3	17.0	17.9	18.6	
4H	2H	19.0	20.1	19.5	20.6	21.2	16.2	17.3	16.8	17.9	18.5	
	3H	21.5	22.5	22.1	23.1	23.7	17.7	18.7	18.3	19.2	19.9	
	4H	22.8	23.7	23.4	24.3	25.0	18.3	19.1	18.9	19.7	20.4	
	6H	24.2	25.0	24.8	25.6	26.3	18.6	19.4	19.3	20.1	20.8	
	8H	24.9	25.6	25.5	26.2	27.0	18.8	19.5	19.4	20.1	20.9	
	12H	25.6	26.2	26.2	26.9	27.6	18.9	19.5	19.5	20.2	21.0	
8H	4H	23.2	23.9	23.8	24.5	25.3	19.6	20.4	20.3	21.0	21.7	
	6H	24.8	25.4	25.5	26.1	26.8	20.4	21.0	21.1	21.7	22.5	
	8H	25.6	26.2	26.3	26.9	27.7	20.7	21.3	21.4	21.9	22.7	
	12H	26.5	27.0	27.2	27.7	28.5	20.9	21.4	21.6	22.1	22.9	
	4H	23.2	23.8	23.8	24.5	25.3	19.9	20.6	20.6	21.3	22.0	
	6H	24.9	25.4	25.6	26.1	26.9	21.0	21.5	21.7	22.2	23.0	
12H	8H	25.8	26.3	26.5	27.0	27.8	21.4	21.9	22.1	22.6	23.4	
Variace polohy pozorovatele pro vzdálenosti svítidel S												
S = 1.0H		+0.1 / -0.1					+0.1 / -0.1					
S = 1.5H		+0.2 / -0.2					+0.2 / -0.2					
S = 2.0H		+0.3 / -0.4					+0.5 / -0.5					
Standardní tabulka		BK10					BK13					
Korekturní sčítanec		9.1					3.5					
Korigované oslňovací indexy, vztaženy na 6700lm Celkový světelný tok												





Zpracovatel  
Telefon  
Fax  
e-mail

## STAVĚDLOVÁ ÚSTŘEDNA / Shrnutí



Výška místnosti: 2.780 m, Montážní výška: 2.780 m, Činitel údržby: 0.80

Hodnoty v Lux, Měřítko 1:47

Plocha	$\rho$ [%]	$E_m$ [lx]	$E_{min}$ [lx]	$E_{max}$ [lx]	$E_{min} / E_m$
Uživatelská úroveň	/	534	110	882	0.206
Podlaha	20	280	41	524	0.147
Strop	70	547	213	1149	0.389
Stěny (4)	50	557	70	2384	/

### Uživatelská úroveň:

Výška: 0.850 m  
Rastr: 64 x 32 Body  
Okrajová zóna: 0.000 m

### Kusovník svítidel

Č.	ks	Označení (Opravný faktor)	$\Phi$ (Svítilno) [lm]	$\Phi$ (Zdroje:) [lm]	P [W]
1	9	VYRTYCH a.s. VIPET-II-236 Průmyslové zářivkové, třída izolace II (1.000)	5098	6700	72.0
Celkem:			45882	60300	648.0

Specifický příkon:  $30.67 \text{ W/m}^2 = 5.74 \text{ W/m}^2/100 \text{ lx}$  (Základní plocha:  $21.12 \text{ m}^2$ )



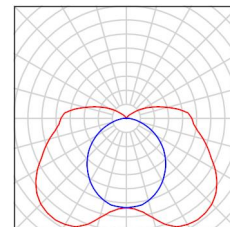
Zpracovatel  
Telefon  
Fax  
e-mail

## STAVĚDLOVÁ ÚSTŘEDNA / Kusovník svítidel

9 ks

VYRTYCH a.s. VIPET-II-236 Průmyslové  
zářivkové, třída izolace II  
C. výrobku: VIPET-II-236  
Světelný tok (Svítidlo): 5098 lm  
Světelný tok (Zdroje:): 6700 lm  
Výkon svítidla: 72.0 W  
Klasifikace svítidel dle CIE: 85  
Kód CIE Flux Code: 33 63 85 85 76  
Osazení: 2 x L 36 W/840 G13 36W (Opravný  
faktor 1.000).

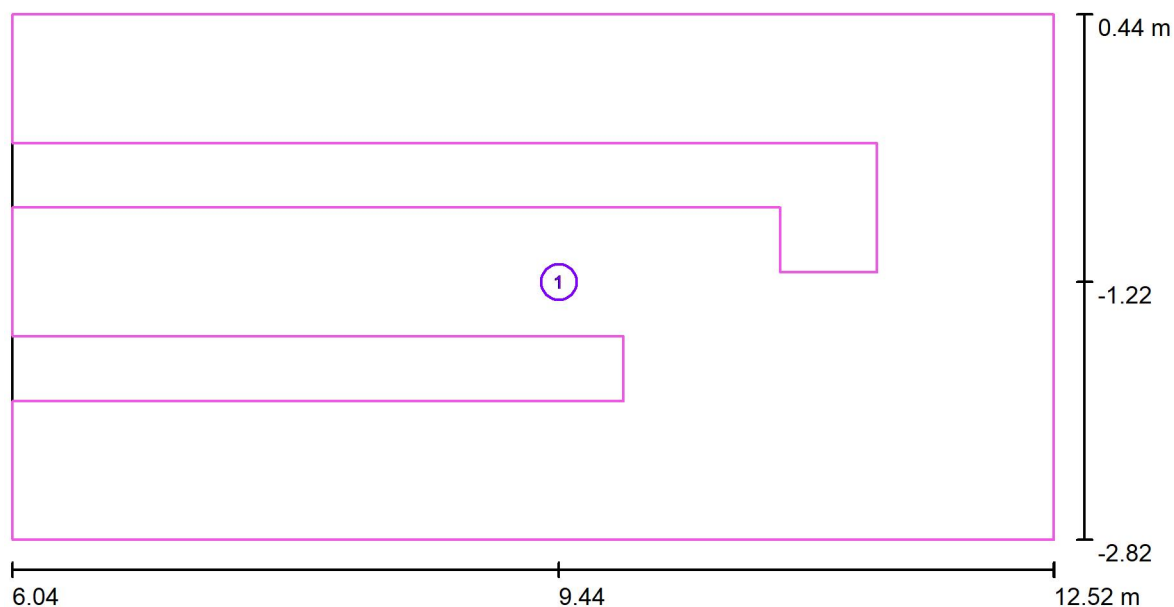
Obrázek svítidla najdete  
v našem katalogu  
svítidel.





Zpracovatel  
Telefon  
Fax  
e-mail

## STAVĚDLOVÁ ÚSTŘEDNA / Výpočtové plochy (přehled výsledků)



Měřítko 1 : 47

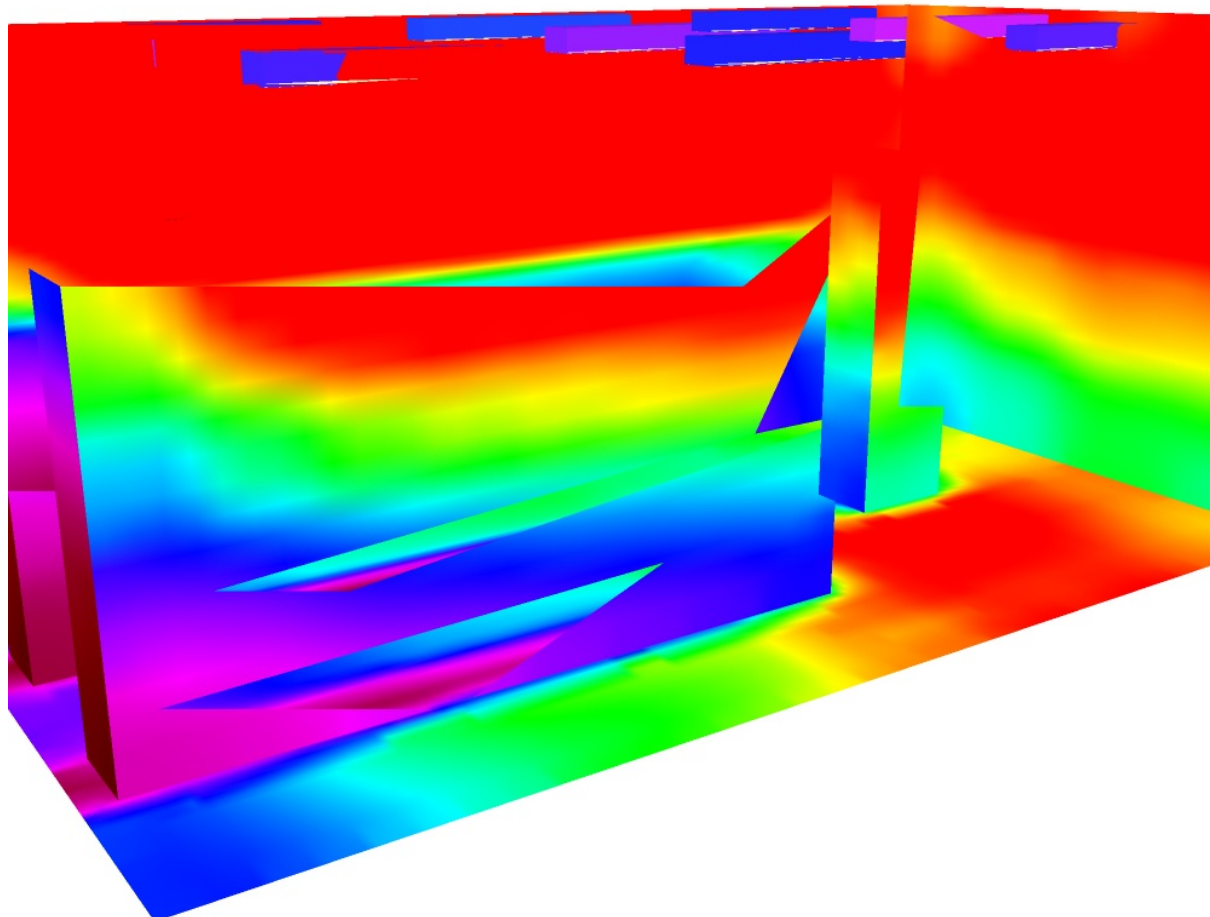
### Seznam výpočtových ploch

Č.	Označení	Typ	Rastr	$E_m$ [lx]	$E_{min}$ [lx]	$E_{max}$ [lx]	$E_{min} / E_m$	$E_{min} / E_{max}$
1	SÚ DLE 5.3.1	horizontální	64 x 32	347	161	529	0.464	0.304



Zpracovatel  
Telefon  
Fax  
e-mail

## STAVĚDLOVÁ ÚSTŘEDNA / Renderování nepravými barvami

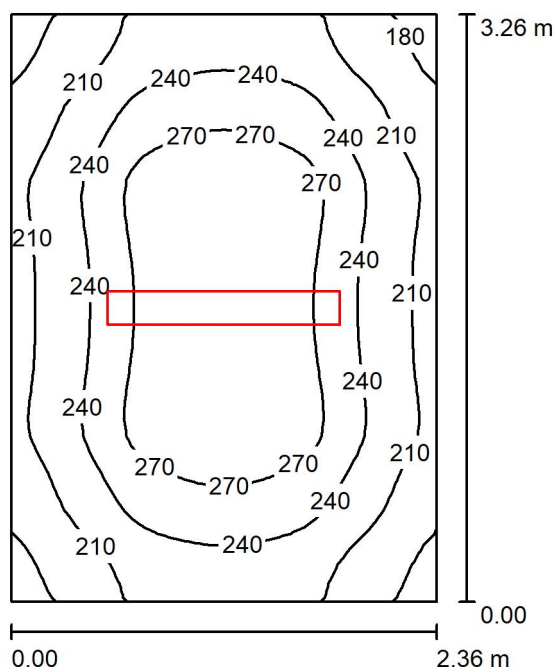


0 62.50 125 187.50 250 312.50 375 437.50 500 lx



Zpracovatel  
Telefon  
Fax  
e-mail

## CHODBA 1 / Shrnutí



Výška místnosti: 2.780 m, Montážní výška: 2.780 m, Činitel údržby: 0.80

Hodnoty v Lux, Měřítko 1:42

Plocha	$\rho$ [%]	$E_m$ [lx]	$E_{min}$ [lx]	$E_{max}$ [lx]	$E_{min} / E_m$
Uživatelská úroveň	/	240	168	297	0.702
Podlaha	20	162	136	181	0.839
Strop	70	157	76	786	0.484
Stěny (4)	50	173	80	282	/

**Uživatelská úroveň:**

Výška: 0.850 m  
Rastr: 32 x 32 Body  
Okrajová zóna: 0.000 m

**UGR**

Levá stěna  
Spodní stěna  
(CIE, SHR = 0.25.)

Podél-  
18  
18  
Příčně  
14  
14  
k ose svítidla

**Kusovník svítidel**

Č.	ks	Označení (Opravný faktor)	$\Phi$ (Svítidlo) [lm]	$\Phi$ (Zdroje:) [lm]	P [W]
1	1	VYRTYCH a.s. VIPET-II-236 Průmyslové zářivkové, třída izolace II (1.000)	5098	6700	72.0
Celkem:			5098	6700	72.0

Specifický příkon:  $9.36 \text{ W/m}^2 = 3.90 \text{ W/m}^2/100 \text{ lx}$  (Základní plocha:  $7.69 \text{ m}^2$ )

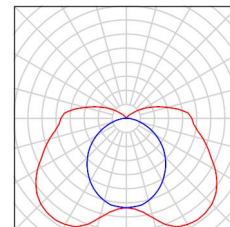


Zpracovatel  
Telefon  
Fax  
e-mail

## CHODBA 1 / Kusovník svítidel

1 ks VYRTYCH a.s. VIPET-II-236 Průmyslové  
zářivkové, třída izolace II  
C. výrobku: VIPET-II-236  
Světelný tok (Svítidlo): 5098 lm  
Světelný tok (Zdroje:): 6700 lm  
Výkon svítidla: 72.0 W  
Klasifikace svítidel dle CIE: 85  
Kód CIE Flux Code: 33 63 85 85 76  
Osazení: 2 x L 36 W/840 G13 36W (Opravný  
faktor 1.000).

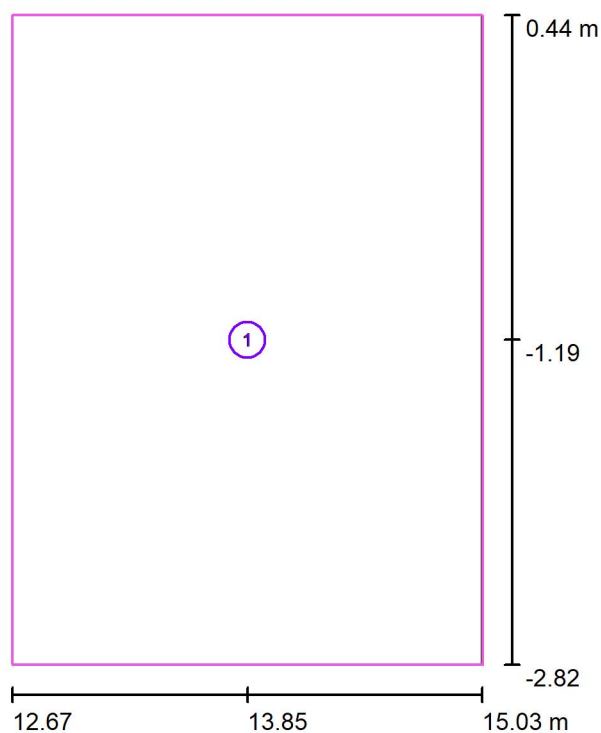
Obrázek svítidla najdete  
v našem katalogu  
svítidel.





Zpracovatel  
Telefon  
Fax  
e-mail

## CHODBA 1 / Výpočtové plochy (přehled výsledků)



Měřítko 1 : 38

### Seznam výpočtových ploch

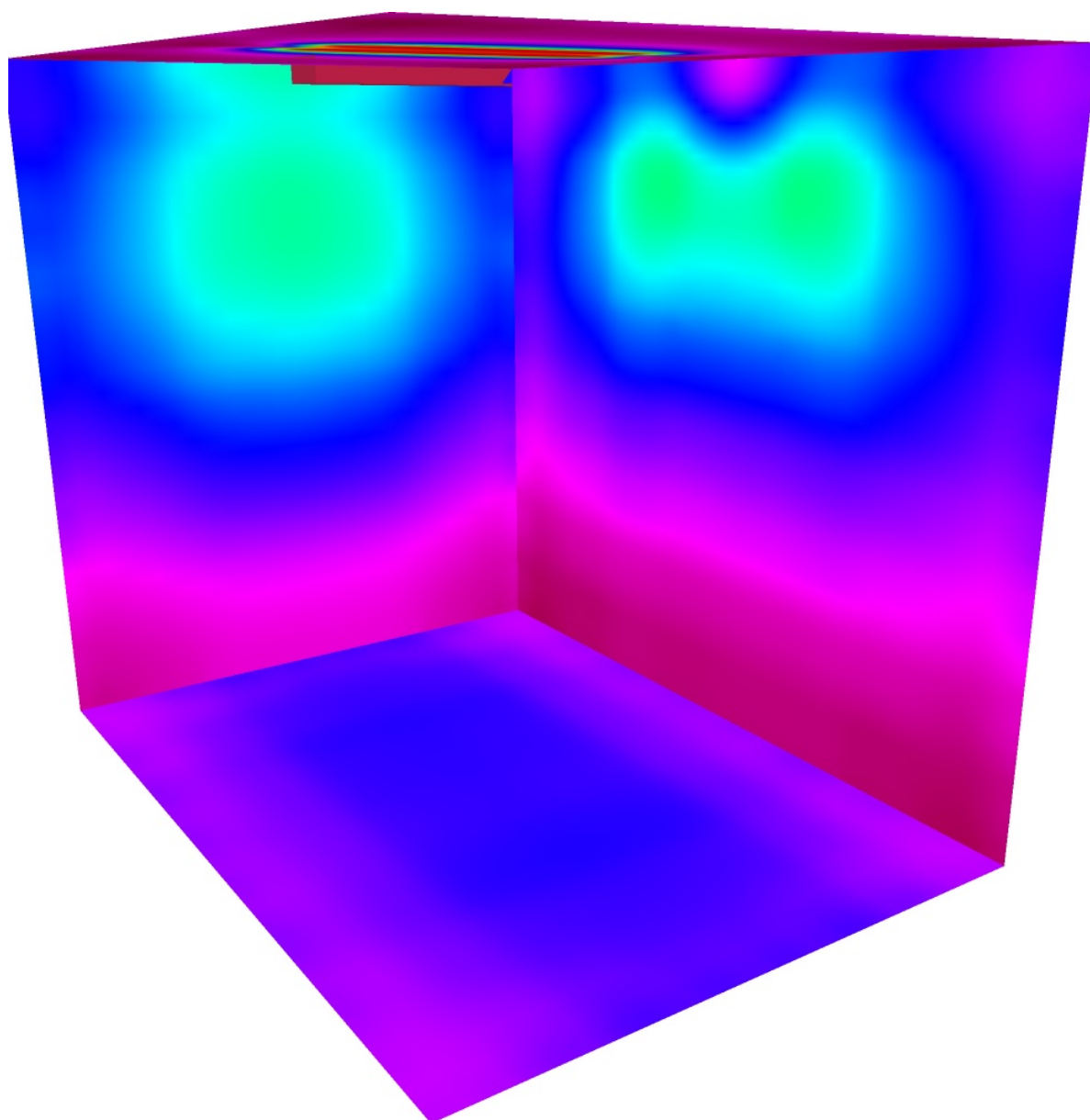
Č.	Označení	Typ	Rastr	$E_m$ [lx]	$E_{min}$ [lx]	$E_{max}$ [lx]	$E_{min} / E_m$	$E_{min} / E_{max}$
1	CHODBA 1 DLE 5.1.1	horizontální	32 x 32	162	134	182	0.826	0.734



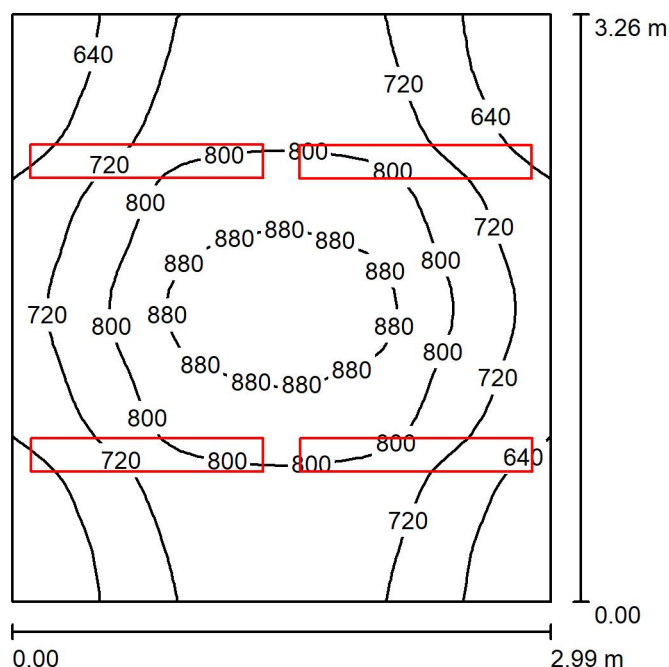


Zpracovatel  
Telefon  
Fax  
e-mail

## CHODBA 1 / Renderování nepravými barvami



Zpracovatel  
 Telefon  
 Fax  
 e-mail

**DÍLNA / Shrnutí**


Výška místnosti: 2.780 m, Montážní výška: 2.780 m, Činitel údržby: 0.80

Hodnoty v Lux, Měřítko 1:42

Plocha	$\rho$ [%]	$E_m$ [lx]	$E_{min}$ [lx]	$E_{max}$ [lx]	$E_{min} / E_m$
Uživatelská úroveň	/	748	566	918	0.757
Podlaha	20	536	427	616	0.798
Strop	70	519	312	1022	0.602
Stěny (4)	50	607	267	1460	/

**Uživatelská úroveň:**

 Výška: 0.850 m  
 Rastr: 32 x 32 Body  
 Okrajová zóna: 0.000 m

**Kusovník svítidel**

Č.	ks	Označení (Opravný faktor)	$\Phi$ (Svítidlo) [lm]	$\Phi$ (Zdroje:) [lm]	P [W]
1	4	VYRTYCH a.s. VIPET-II-236 Průmyslové zářivkové, třída izolace II (1.000)	5098	6700	72.0
Celkem:			20392	26800	288.0

 Specifický příkon:  $29.55 \text{ W/m}^2 = 3.95 \text{ W/m}^2/100 \text{ lx}$  (Základní plocha:  $9.75 \text{ m}^2$ )



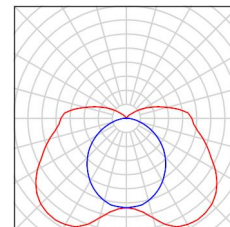
Zpracovatel  
Telefon  
Fax  
e-mail

## DÍLNA / Kusovník svítidel

4 ks

VYRTYCH a.s. VIPET-II-236 Průmyslové  
zářivkové, třída izolace II  
C. výrobku: VIPET-II-236  
Světelný tok (Svítidlo): 5098 lm  
Světelný tok (Zdroje:): 6700 lm  
Výkon svítidla: 72.0 W  
Klasifikace svítidel dle CIE: 85  
Kód CIE Flux Code: 33 63 85 85 76  
Osazení: 2 x L 36 W/840 G13 36W (Opravný  
faktor 1.000).

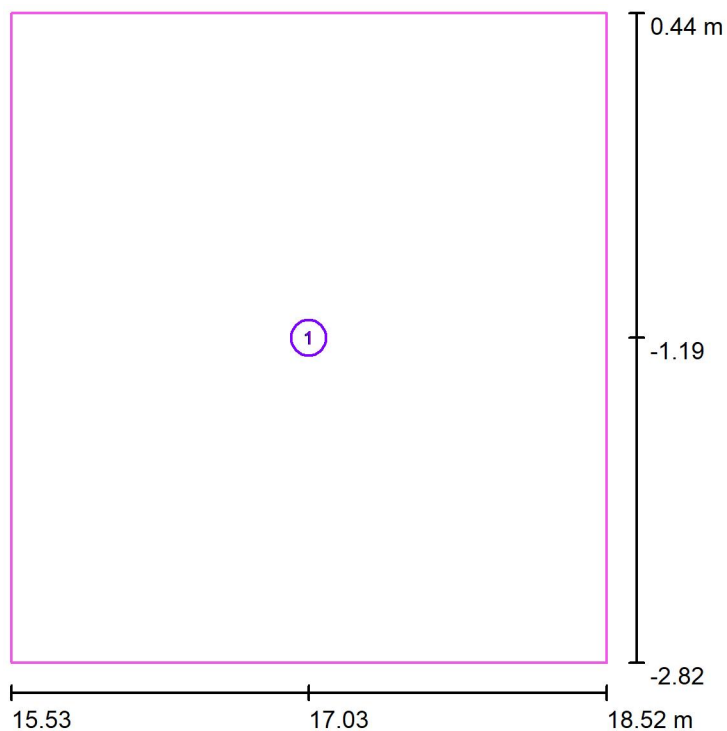
Obrázek svítidla najdete  
v našem katalogu  
svítidel.





Zpracovatel  
Telefon  
Fax  
e-mail

## DÍLNA / Výpočtové plochy (přehled výsledků)



Měřítko 1 : 38

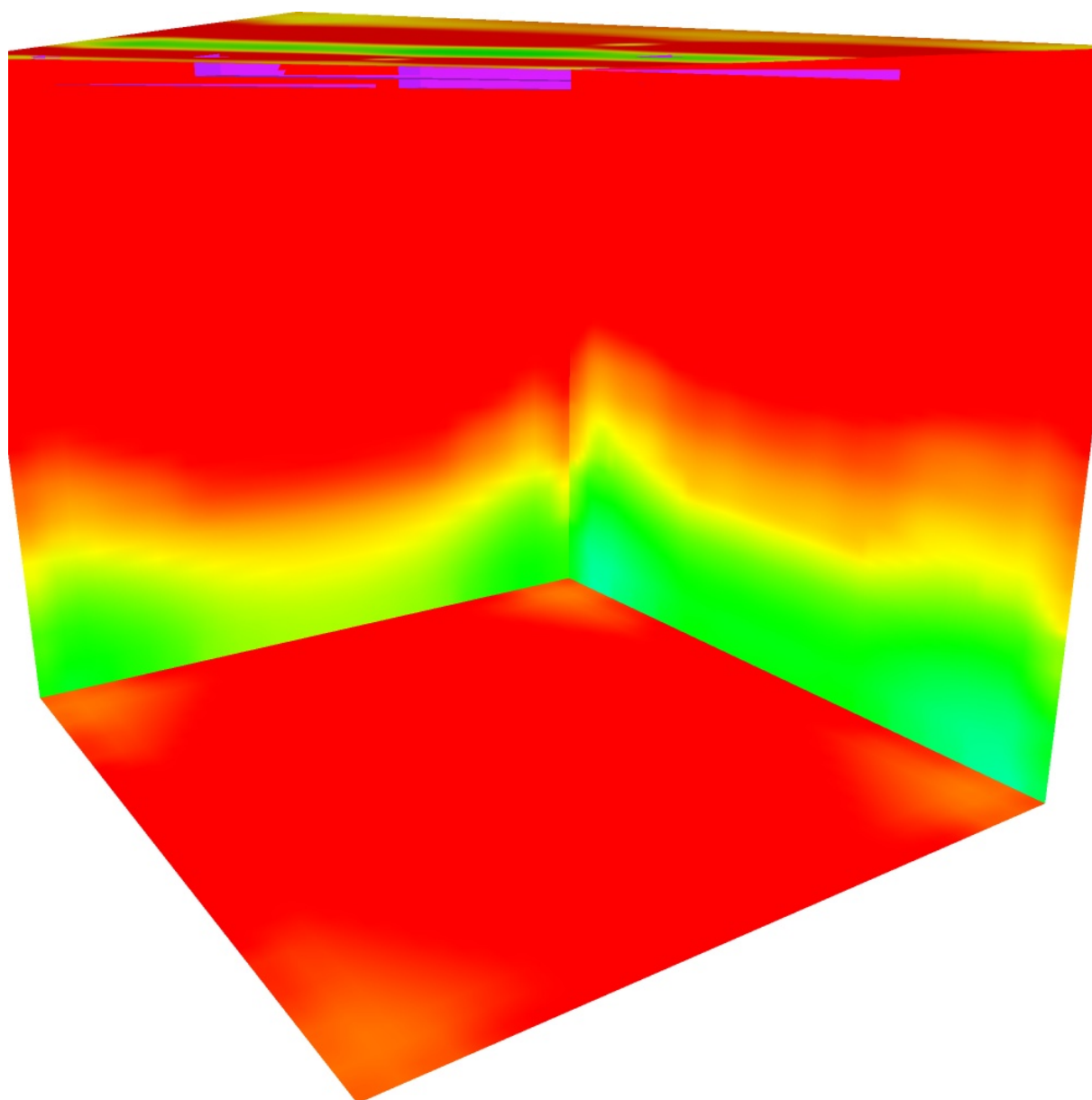
### Seznam výpočtových ploch

Č.	Označení	Typ	Rastr	$E_m$ [lx]	$E_{min}$ [lx]	$E_{max}$ [lx]	$E_{min} / E_m$	$E_{min} / E_{max}$
1	DÍLNA DLE 5.11.5 - 750Lx	horizontální	32 x 32	793	566	994	0.714	0.570



Zpracovatel  
Telefon  
Fax  
e-mail

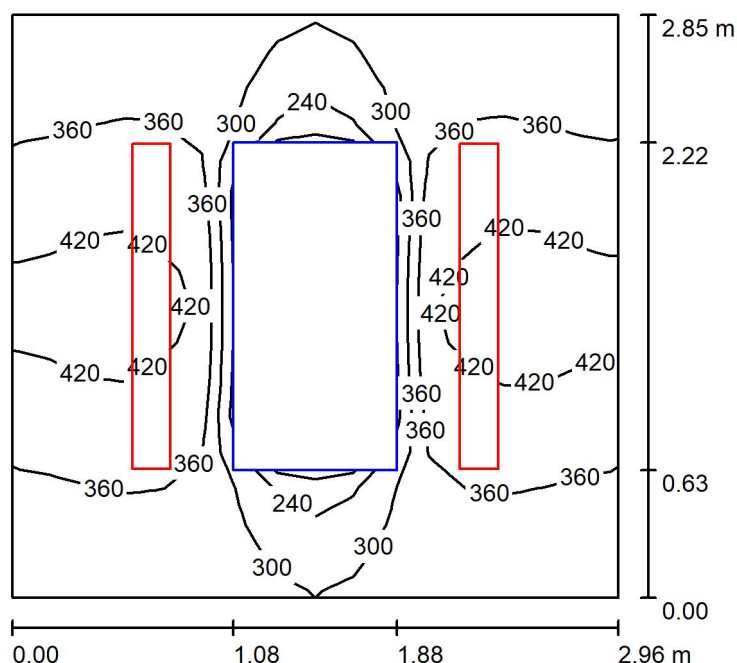
## DÍLNA / Renderování nepravými barvami



0      62.50      125      187.50      250      312.50      375      437.50      500      lx

Zpracovatel  
Telefon  
Fax  
e-mail

## SDĚLOVACÍ MÍSTNOST / Shrnutí



Výška místnosti: 2.780 m, Montážní výška: 2.780 m, Činitel údržby: 0.80

Hodnoty v Lux, Měřítko 1:37

Plocha	$\rho$ [%]	$E_m$ [lx]	$E_{min}$ [lx]	$E_{max}$ [lx]	$E_{min} / E_m$
Uživatelská úroveň	/	359	175	445	0.487
Podlaha	20	182	47	242	0.261
Strop	70	436	185	1196	0.425
Stěny (4)	50	377	101	1417	/

**Uživatelská úroveň:**

Výška: 0.850 m  
Rastr: 16 x 16 Body  
Okrajová zóna: 0.000 m

**Kusovník svítidel**

Č.	ks	Označení (Opravný faktor)	$\Phi$ (Svítilno) [lm]	$\Phi$ (Zdroje:) [lm]	P [W]
1	2	VYRTYCH a.s. VIPET-II-258 Průmyslové zářivkové, třída izolace II (1.000)	6928	10400	116.0
Celkem:			13855	20800	232.0

Specifický příkon:  $27.50 \text{ W/m}^2 = 7.66 \text{ W/m}^2/100 \text{ lx}$  (Základní plocha:  $8.44 \text{ m}^2$ )



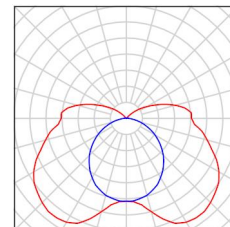
Zpracovatel  
Telefon  
Fax  
e-mail

## SDĚLOVACÍ MÍSTNOST / Kusovník svítidel

2 ks

VYRTYCH a.s. VIPET-II-258 Průmyslové  
zářivkové, třída izolace II  
C. výrobku: VIPET-II-258  
Světelný tok (Svítidlo): 6928 lm  
Světelný tok (Zdroje:): 10400 lm  
Výkon svítidla: 116.0 W  
Klasifikace svítidel dle CIE: 83  
Kód CIE Flux Code: 32 61 84 83 67  
Osazení: 2 x L 58 W/840 G13 58W (Opravný  
faktor 1.000).

Obrázek svítidla najdete  
v našem katalogu  
svítidel.

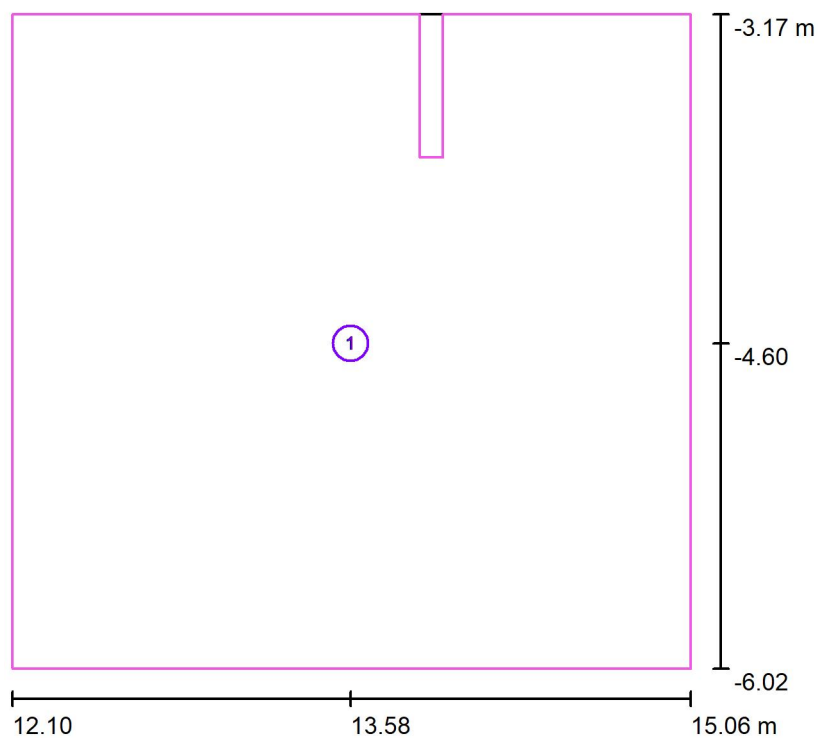






Zpracovatel  
Telefon  
Fax  
e-mail

## SDĚLOVACÍ MÍSTNOST / Výpočtové plochy (přehled výsledků)



Měřítko 1 : 33

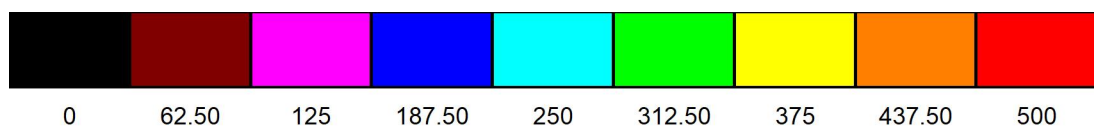
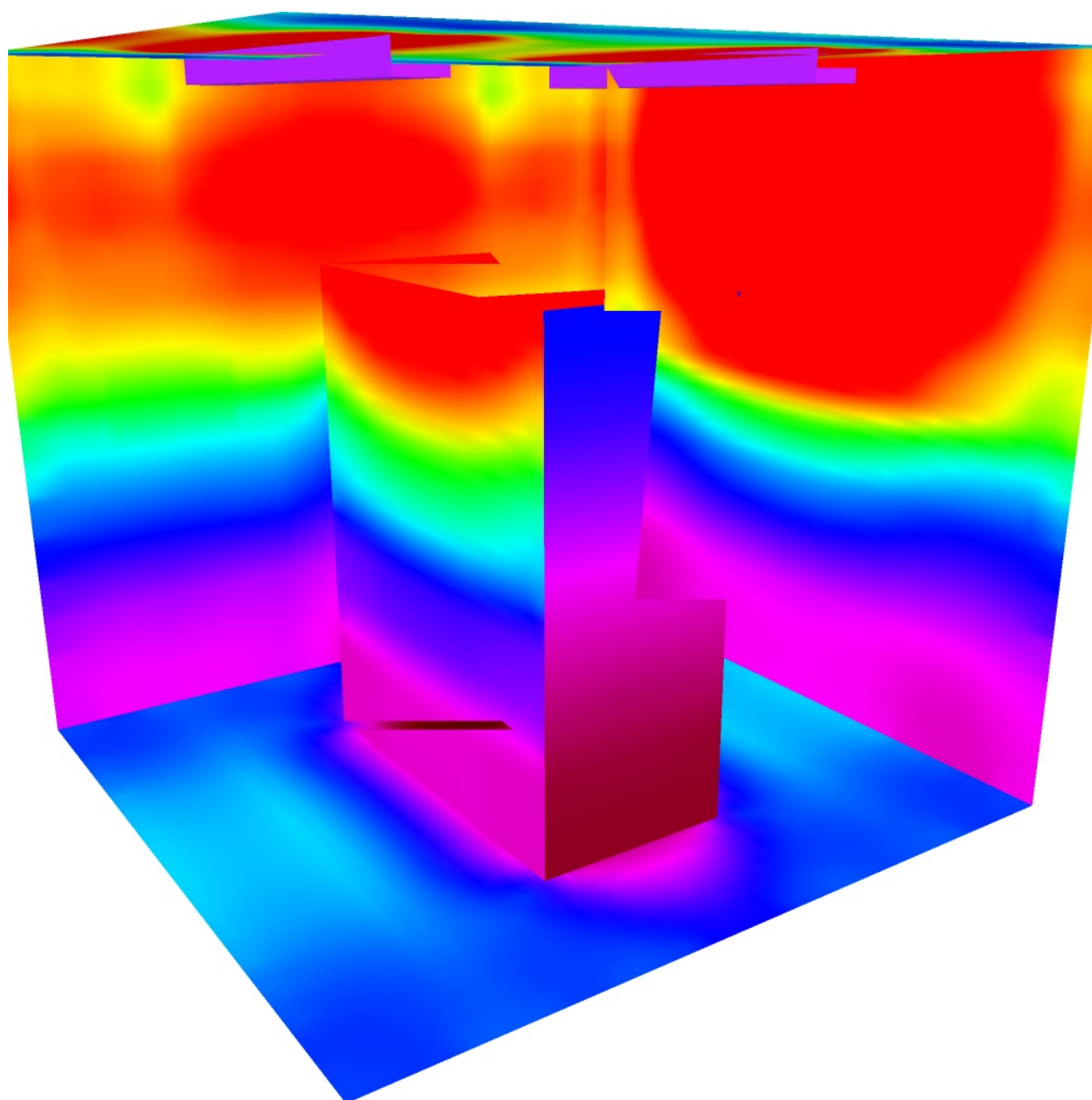
### Seznam výpočtových ploch

Č.	Označení	Typ	Rastr	$E_m$ [lx]	$E_{min}$ [lx]	$E_{max}$ [lx]	$E_{min} / E_m$	$E_{min} / E_{max}$
1	SDĚLOVACÍ MÍSTNOST DLE 5.3.1	horizontální	128 x 128	216	123	244	0.571	0.504



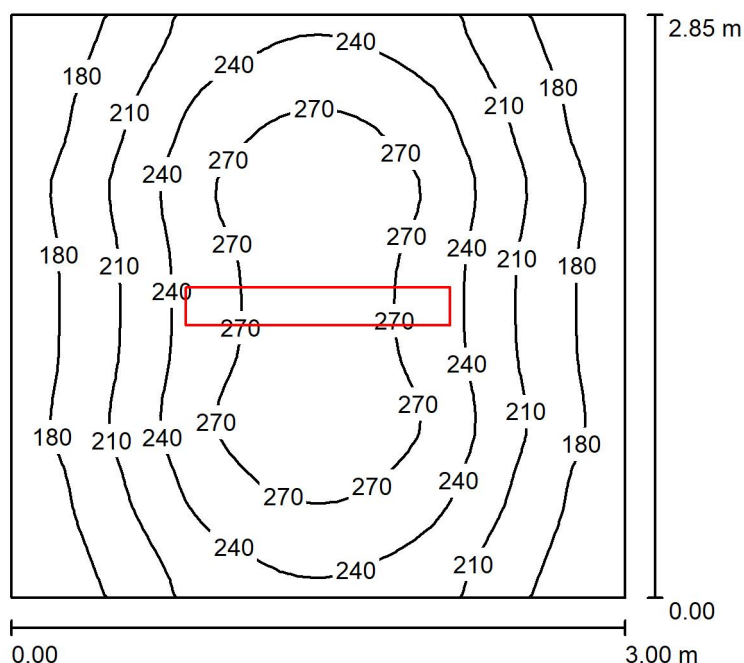
Zpracovatel  
Telefon  
Fax  
e-mail

## SDĚLOVACÍ MÍSTNOST / Renderování nepravými barvami



lx

Zpracovatel  
 Telefon  
 Fax  
 e-mail

**SKLAD / Shrnutí**


Výška místnosti: 2.780 m, Montážní výška: 2.780 m, Činitel údržby: 0.80

Hodnoty v Lux, Měřítko 1:37

Plocha	$\rho$ [%]	$E_m$ [lx]	$E_{min}$ [lx]	$E_{max}$ [lx]	$E_{min} / E_m$
Uživatelská úroveň	/	226	151	294	0.671
Podlaha	20	154	125	177	0.808
Strop	70	142	68	725	0.477
Stěny (4)	50	162	82	324	/

**Uživatelská úroveň:**

 Výška: 0.850 m  
 Rastr: 32 x 32 Body  
 Okrajová zóna: 0.000 m

**Kusovník svítidel**

Č.	ks	Označení (Opravný faktor)	$\Phi$ (Svítidlo) [lm]	$\Phi$ (Zdroje:) [lm]	P [W]
1	1	VYRTYCH a.s. VIPET-II-236 Průmyslové zářivkové, třída izolace II (1.000)	5098	6700	72.0
Celkem:			5098	6700	72.0

 Specifický příkon:  $8.42 \text{ W/m}^2 = 3.73 \text{ W/m}^2/100 \text{ lx}$  (Základní plocha:  $8.55 \text{ m}^2$ )

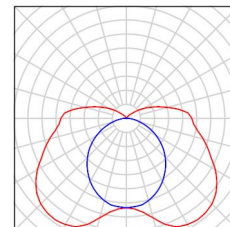


Zpracovatel  
Telefon  
Fax  
e-mail

## SKLAD / Kusovník svítidel

1 ks VYRTYCH a.s. VIPET-II-236 Průmyslové  
zářivkové, třída izolace II  
C. výrobku: VIPET-II-236  
Světelný tok (Svítidlo): 5098 lm  
Světelný tok (Zdroje:): 6700 lm  
Výkon svítidla: 72.0 W  
Klasifikace svítidel dle CIE: 85  
Kód CIE Flux Code: 33 63 85 85 76  
Osazení: 2 x L 36 W/840 G13 36W (Opravný  
faktor 1.000).

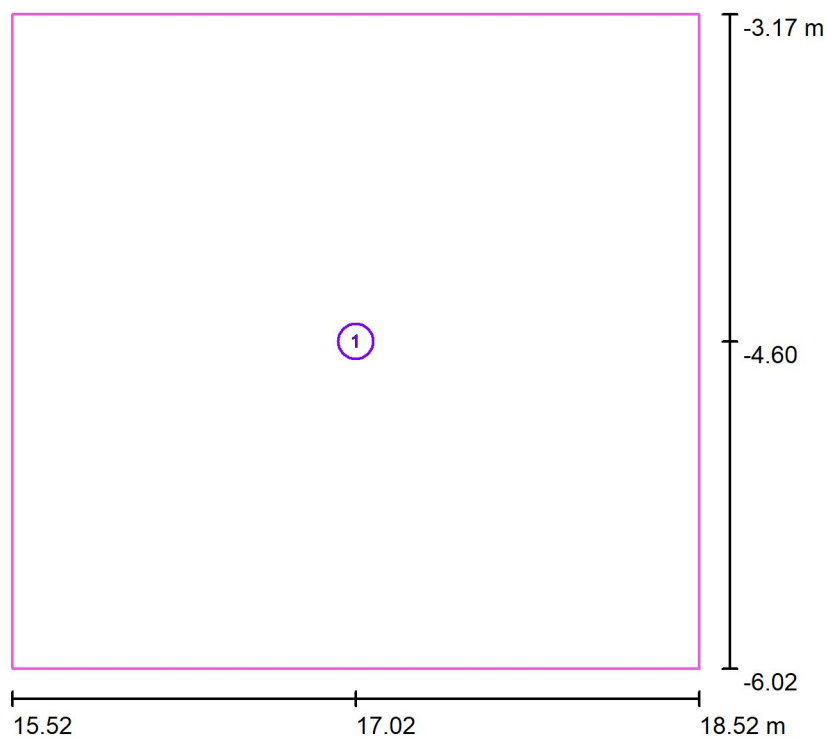
Obrázek svítidla najdete  
v našem katalogu  
svítidel.





Zpracovatel  
Telefon  
Fax  
e-mail

## SKLAD / Výpočtové plochy (přehled výsledků)



Měřítko 1 : 33

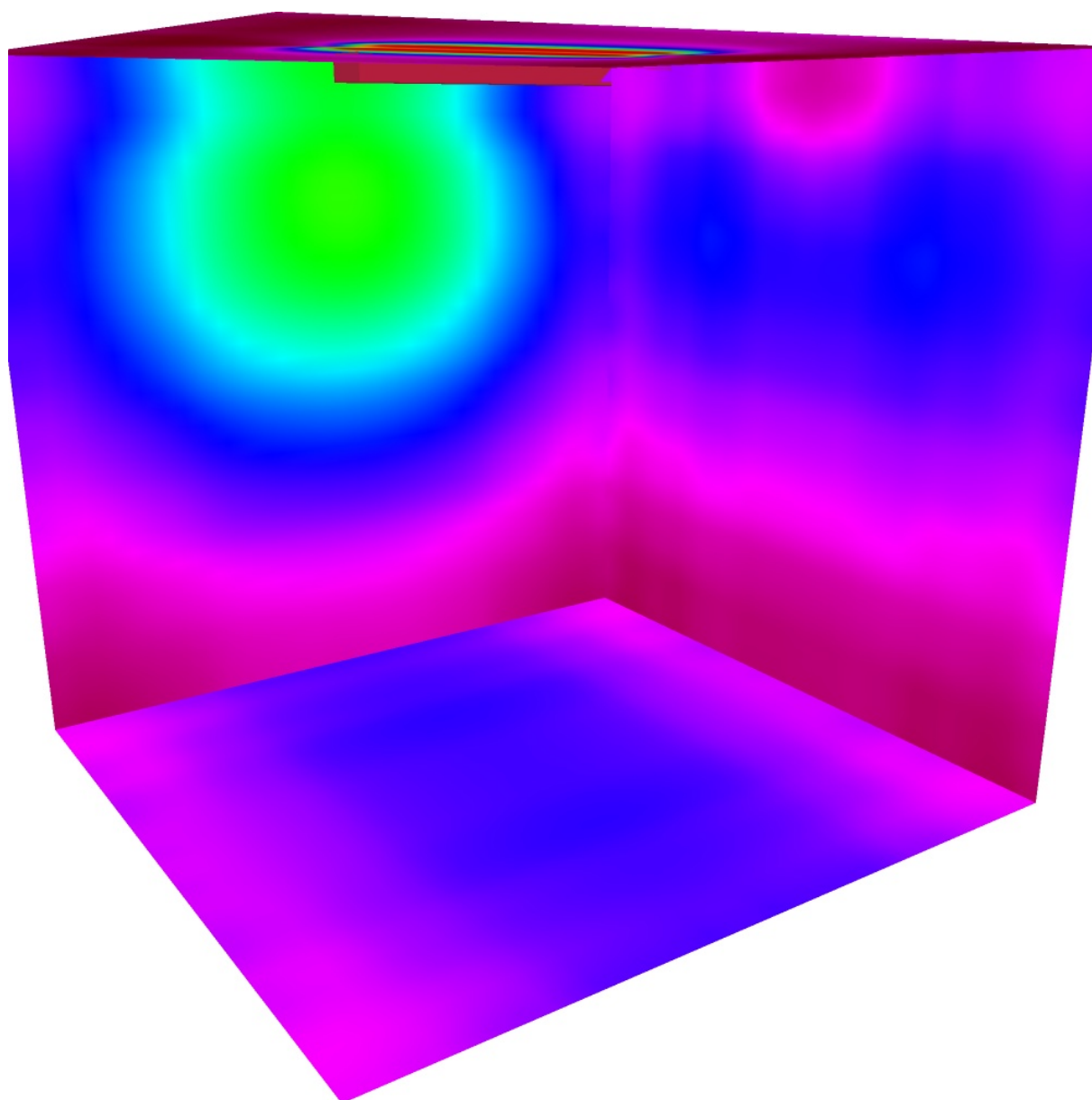
### Seznam výpočtových ploch

Č.	Označení	Typ	Rastr	$E_m$ [lx]	$E_{min}$ [lx]	$E_{max}$ [lx]	$E_{min} / E_m$	$E_{min} / E_{max}$
1	SKLAD DLE 5.4.1	horizontální	32 x 32	154	122	179	0.793	0.683



Zpracovatel  
Telefon  
Fax  
e-mail

## SKLAD / Renderování nepravými barvami

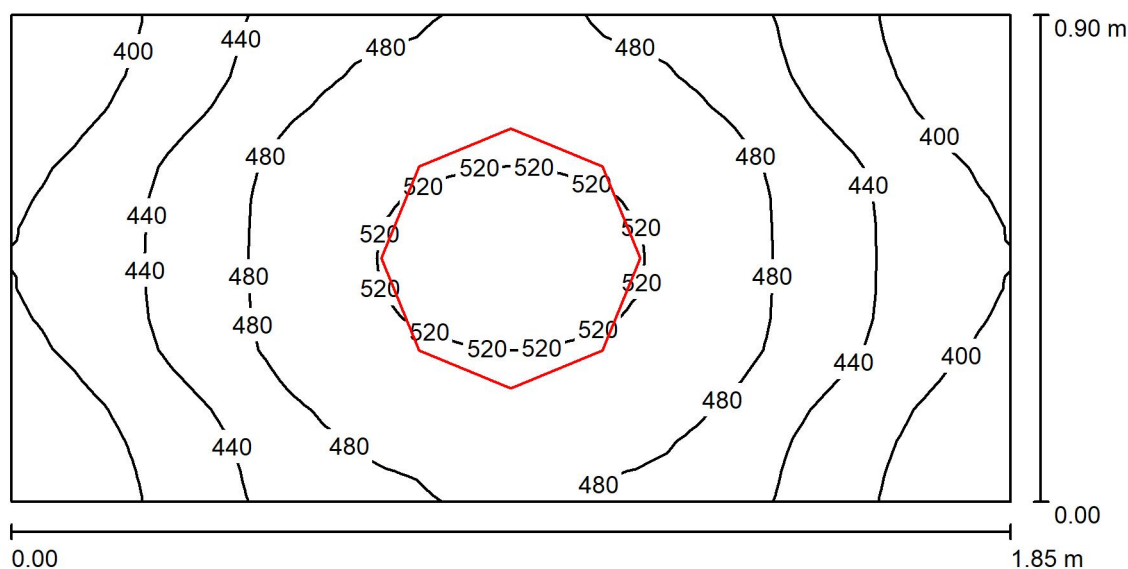


0 62.50 125 187.50 250 312.50 375 437.50 500 lx



Zpracovatel  
Telefon  
Fax  
e-mail

## WC / Shrnutí



Výška místnosti: 2.780 m, Montážní výška: 2.780 m, Činitel údržby: 0.80

Hodnoty v Lux, Měřítko 1:14

Plocha	$\rho$ [%]	$E_m$ [lx]	$E_{min}$ [lx]	$E_{max}$ [lx]	$E_{min} / E_m$
Uživatelská úroveň	/	460	375	530	0.814
Podlaha	20	250	220	269	0.881
Strop	70	595	240	1990	0.404
Stěny (4)	50	438	95	2252	/

**Uživatelská úroveň:**

Výška: 0.850 m  
Rastr: 32 x 16 Body  
Okrajová zóna: 0.000 m

**Kusovník svítidel**

Č.	ks	Označení (Opravný faktor)	$\Phi$ (Svítidlo) [lm]	$\Phi$ (Zdroje:) [lm]	P [W]
1	1	MODUS, spol. s r.o. BRS_KO480V5 MODUS BRS 480 KO V5 (1.000)	4999	5000	44.0
Celkem:			4999	5000	44.0

Specifický příkon:  $26.43 \text{ W/m}^2 = 5.74 \text{ W/m}^2/100 \text{ lx}$  (Základní plocha:  $1.66 \text{ m}^2$ )



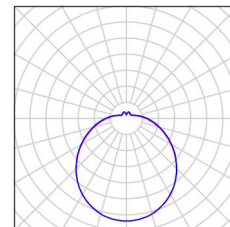


Zpracovatel  
Telefon  
Fax  
e-mail

## WC / Kusovník svítidel

1 ks      MODUS, spol. s r.o. BRS\_KO480V5 MODUS  
BRS 480 KO V5  
C. výrobku: BRS\_KO480V5  
Světelný tok (Svítilno): 4999 lm  
Světelný tok (Zdroje:): 5000 lm  
Výkon svítidla: 44.0 W  
Klasifikace svítidel dle CIE: 86  
Kód CIE Flux Code: 40 69 88 86 100  
Osazení: 1 x LED (Opravný faktor 1.000).

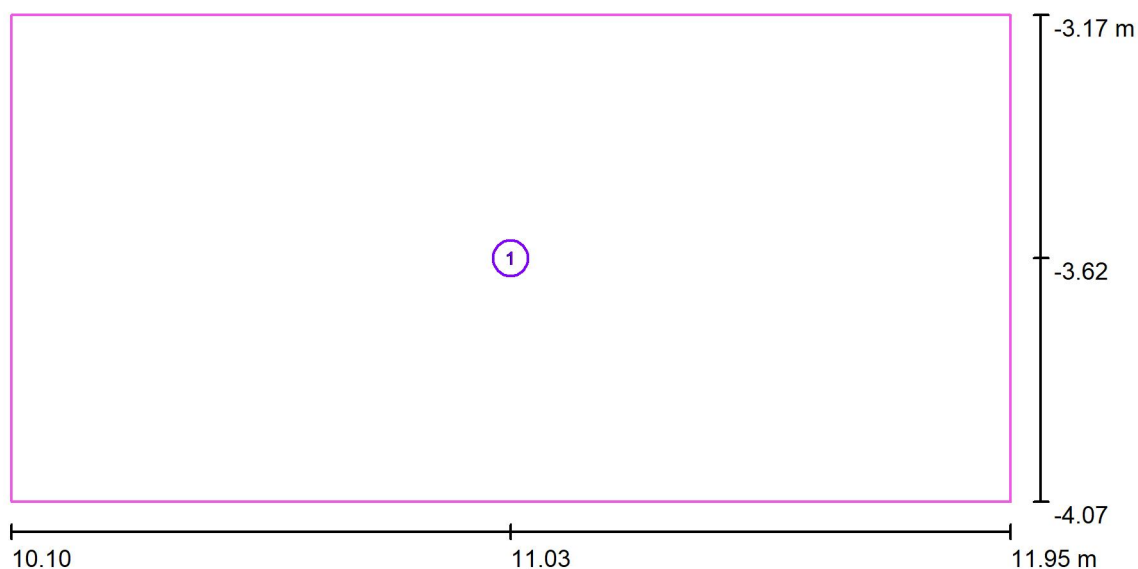
Obrázek svítidla najdete  
v našem katalogu  
svítidel.





Zpracovatel  
Telefon  
Fax  
e-mail

## WC / Výpočtové plochy (přehled výsledků)



Měřítko 1 : 14

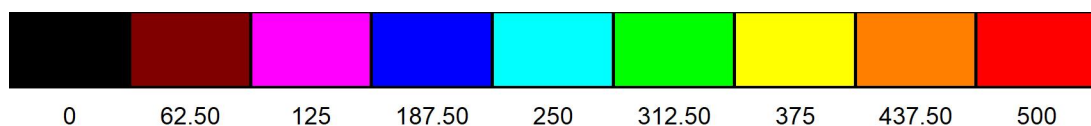
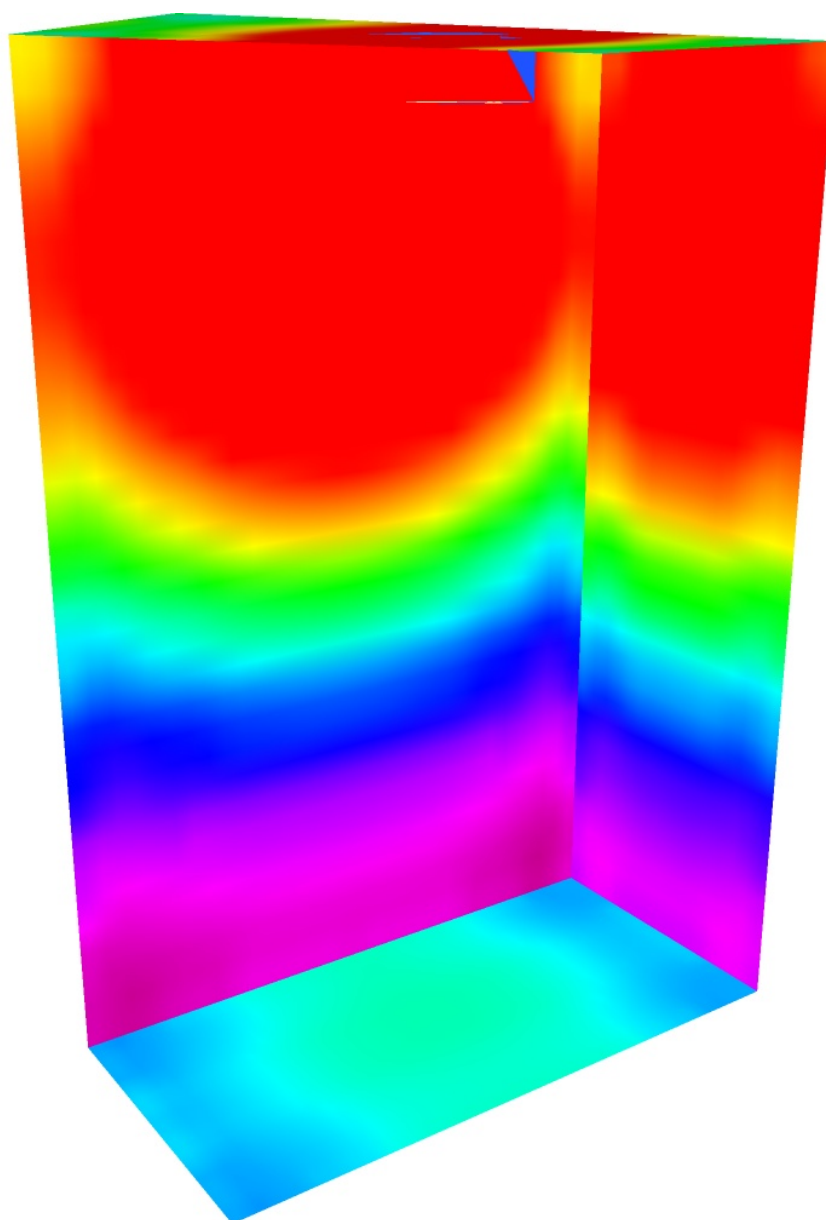
### Seznam výpočtových ploch

Č.	Označení	Typ	Rastr	$E_m$ [lx]	$E_{min}$ [lx]	$E_{max}$ [lx]	$E_{min} / E_m$	$E_{min} / E_{max}$
1	PODLAHA WC DLE 5.2.4	horizontální	16 x 8	250	221	268	0.885	0.826



Zpracovatel  
Telefon  
Fax  
e-mail

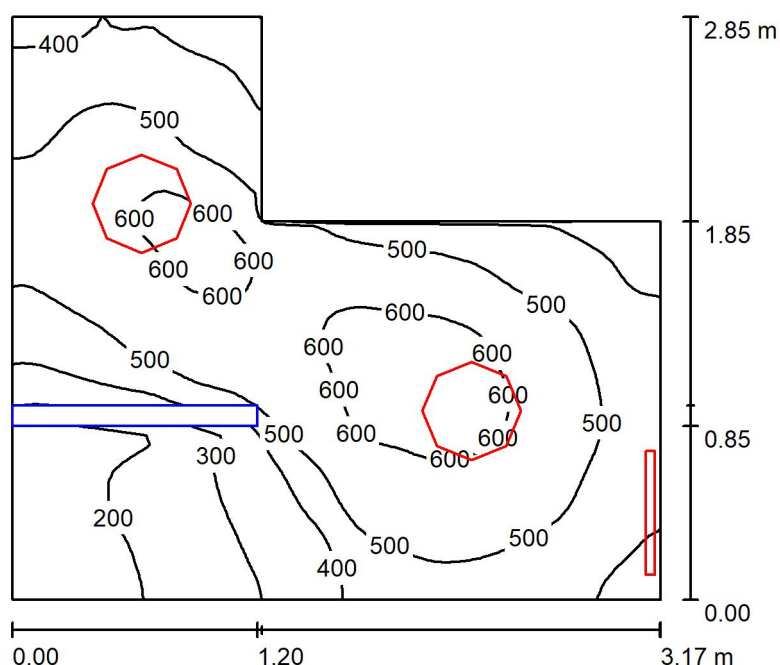
## WC / Renderování nepravými barvami



lx

Zpracovatel  
Telefon  
Fax  
e-mail

## KOUPELNA / Shrnutí



Výška místnosti: 2.780 m, Činitel údržby: 0.80

Hodnoty v Lux, Měřítko 1:37

Plocha	$\rho$ [%]	$E_m$ [lx]	$E_{min}$ [lx]	$E_{max}$ [lx]	$E_{min} / E_m$
Uživatelská úroveň	/	465	141	638	0.303
Podlaha	20	301	104	399	0.347
Strop	70	388	121	2040	0.313
Stěny (6)	50	349	74	1612	/

### Uživatelská úroveň:

Výška: 0.850 m  
Rastr: 64 x 64 Body  
Okrajová zóna: 0.000 m

### Kusovník svítidel

Č.	ks	Označení (Opravný faktor)	$\Phi$ (Svítidlo) [lm]	$\Phi$ (Zdroje:) [lm]	P [W]
1	2	MODUS, spol. s r.o. BRS_KO480V5 MODUS BRS 480 KO V5 (1.000)	4999	5000	44.0
2	1	MODUS, spol. s r.o. SBL_SKNV2/100 MODUS SBL S KN 100 (1.000)	1601	1600	18.0
Celkem:			11600	11600	106.0

Specifický příkon:  $14.96 \text{ W/m}^2 = 3.22 \text{ W/m}^2/100 \text{ lx}$  (Základní plocha:  $7.08 \text{ m}^2$ )

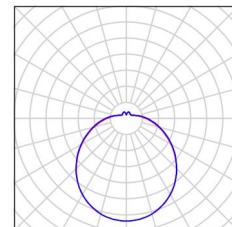


Zpracovatel  
Telefon  
Fax  
e-mail

**KOUPELNA / Kusovník svítidel**

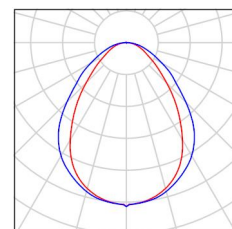
2 ks      MODUS, spol. s r.o. BRS\_KO480V5 MODUS  
BRS 480 KO V5  
C. výrobku: BRS\_KO480V5  
Světelný tok (Svítidlo): 4999 lm  
Světelný tok (Zdroje:): 5000 lm  
Výkon svítidla: 44.0 W  
Klasifikace svítidel dle CIE: 86  
Kód CIE Flux Code: 40 69 88 86 100  
Osazení: 1 x LED (Opravný faktor 1.000).

Obrázek svítidla najdete  
v našem katalogu  
svítidel.



1 ks      MODUS, spol. s r.o. SBL\_SKNV2/100 MODUS  
SBL S KN 100  
C. výrobku: SBL\_SKNV2/100  
Světelný tok (Svítidlo): 1601 lm  
Světelný tok (Zdroje:): 1600 lm  
Výkon svítidla: 18.0 W  
Klasifikace svítidel dle CIE: 100  
Kód CIE Flux Code: 61 87 97 100 100  
Osazení: 1 x LED (Opravný faktor 1.000).

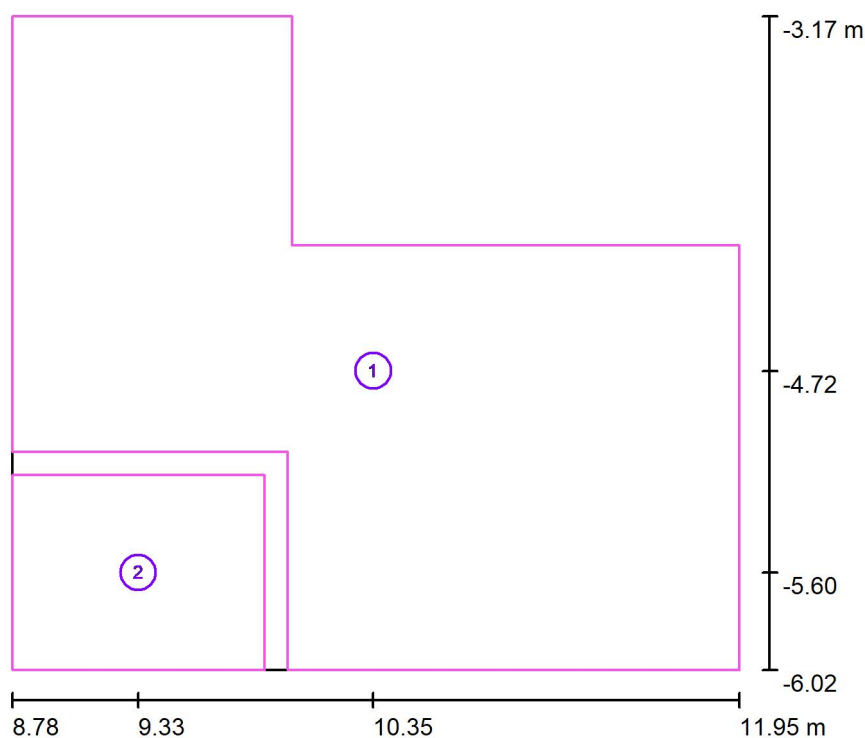
Obrázek svítidla najdete  
v našem katalogu  
svítidel.





Zpracovatel  
Telefon  
Fax  
e-mail

## KOUPELNA / Výpočtové plochy (přehled výsledků)



Měřítko 1 : 33

### Seznam výpočtových ploch

Č.	Označení	Typ	Rastr	$E_m$ [lx]	$E_{min}$ [lx]	$E_{max}$ [lx]	$E_{min} / E_m$	$E_{min} / E_{max}$
1	KOUPELNA PODLAHA DLE 5.2.4	horizontální	64 x 64	328	236	399	0.719	0.592
2	VANA DLE 5.2.4	horizontální	8 x 8	205	143	285	0.695	0.500

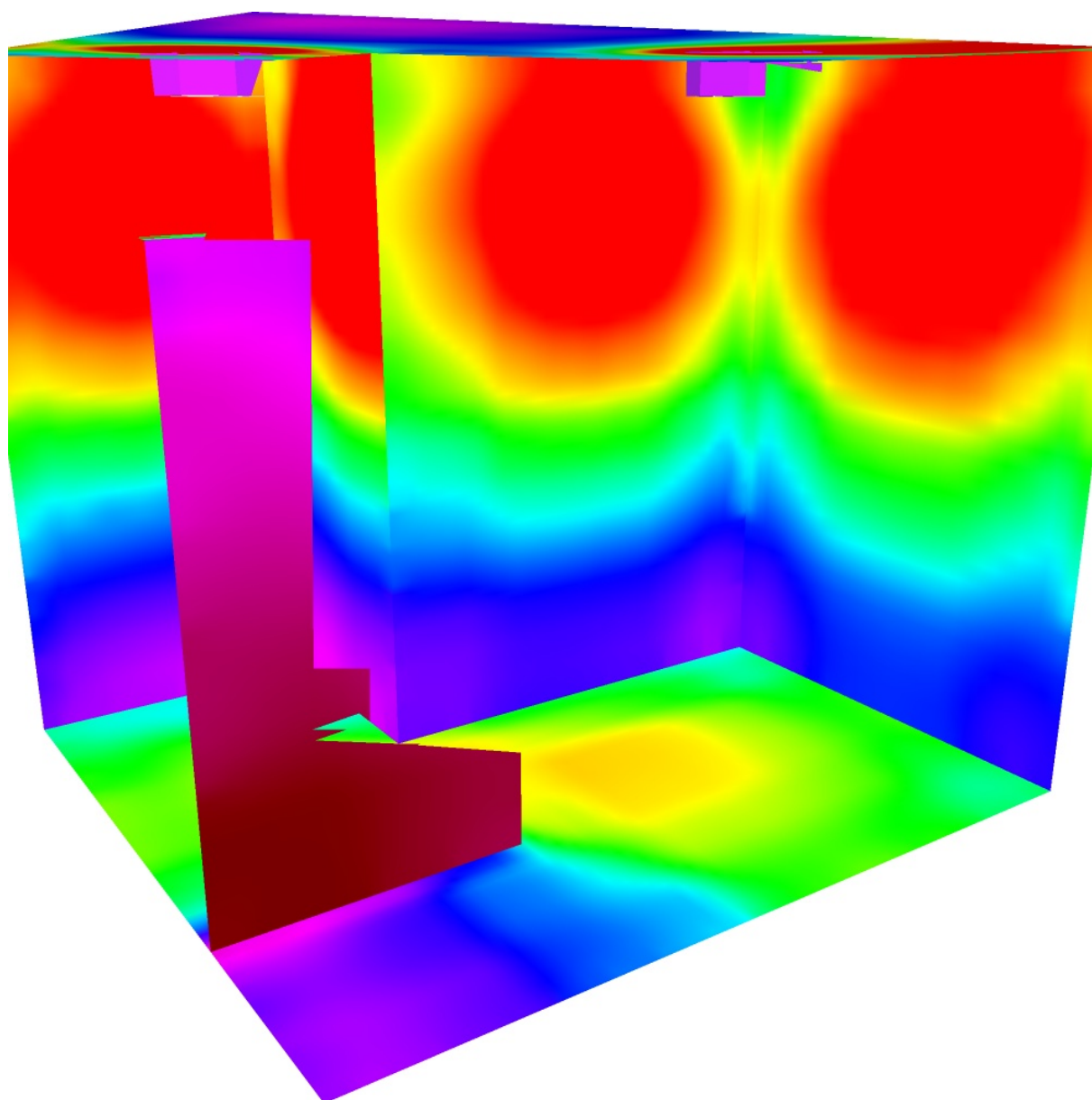
### Shrnutí výsledků

Typ	Pocet	Průměr [lx]	Min [lx]	Max [lx]	$E_{min} / E_m$	$E_{min} / E_{max}$
horizontální	2	312	143	399	0.46	0.36



Zpracovatel  
Telefon  
Fax  
e-mail

## KOUPELNA / Renderování nepravými barvami

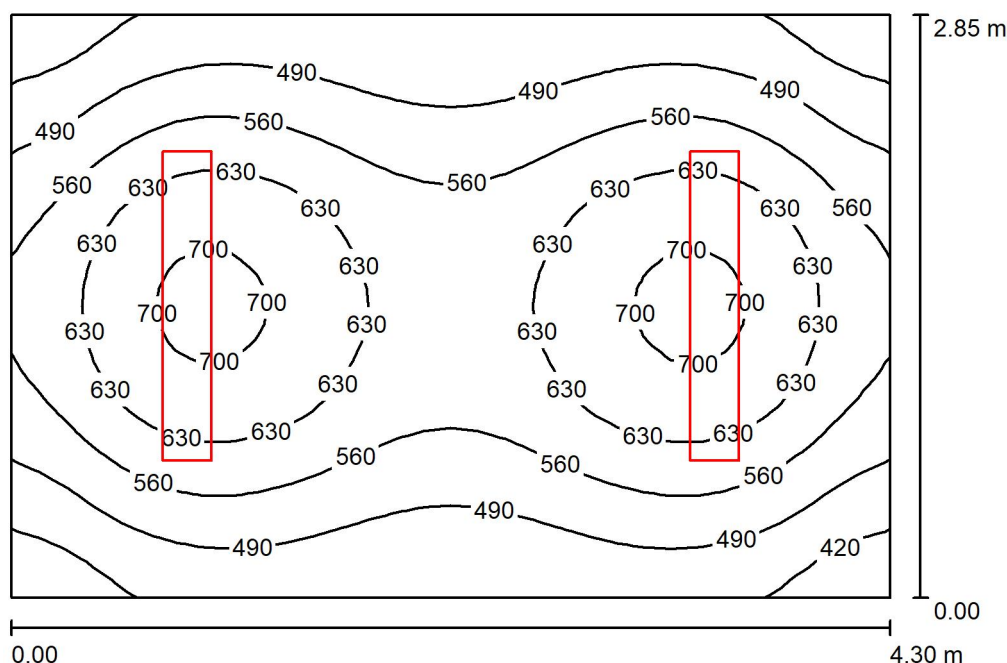


0 62.50 125 187.50 250 312.50 375 437.50 500 lx



Zpracovatel  
Telefon  
Fax  
e-mail

## KANCELÁŘ / Shrnutí



Výška místnosti: 2.780 m, Montážní výška: 2.780 m, Činitel údržby: 0.80

Hodnoty v Lux, Měřítko 1:37

Plocha	$\rho$ [%]	$E_m$ [lx]	$E_{min}$ [lx]	$E_{max}$ [lx]	$E_{min} / E_m$
Uživatelská úroveň	/	559	376	722	0.671
Podlaha	20	417	310	484	0.742
Strop	70	145	101	177	0.699
Stěny (4)	50	328	126	722	/

## Uživatelská úroveň:

Výška: 0.850 m  
Rastr: 32 x 32 Body  
Okrajová zóna: 0.000 m

## Kusovník svítidel

Č.	ks	Označení (Opravný faktor)	$\Phi$ (Svítidlo) [lm]	$\Phi$ (Zdroje:) [lm]	P [W]
1	2	MODUS, spol. s r.o. ESO6000RLKO MODUS ESO 6000 RL KO (1.000)	7000	7000	63.0
Celkem:			14000	14000	126.0

Specifický příkon:  $10.28 \text{ W/m}^2 = 1.84 \text{ W/m}^2/100 \text{ lx}$  (Základní plocha:  $12.25 \text{ m}^2$ )



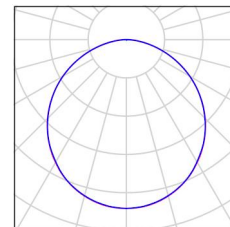
Zpracovatel  
Telefon  
Fax  
e-mail

## KANCELÁŘ / Kusovník svítidel

2 ks

MODUS, spol. s r.o. ESO6000RLKO MODUS  
ESO 6000 RL KO  
C. výrobku: ESO6000RLKO  
Světelný tok (Svítidlo): 7000 lm  
Světelný tok (Zdroje:): 7000 lm  
Výkon svítidla: 63.0 W  
Klasifikace svítidel dle CIE: 100  
Kód CIE Flux Code: 47 79 95 100 100  
Osazení: 1 x LED (Opravný faktor 1.000).

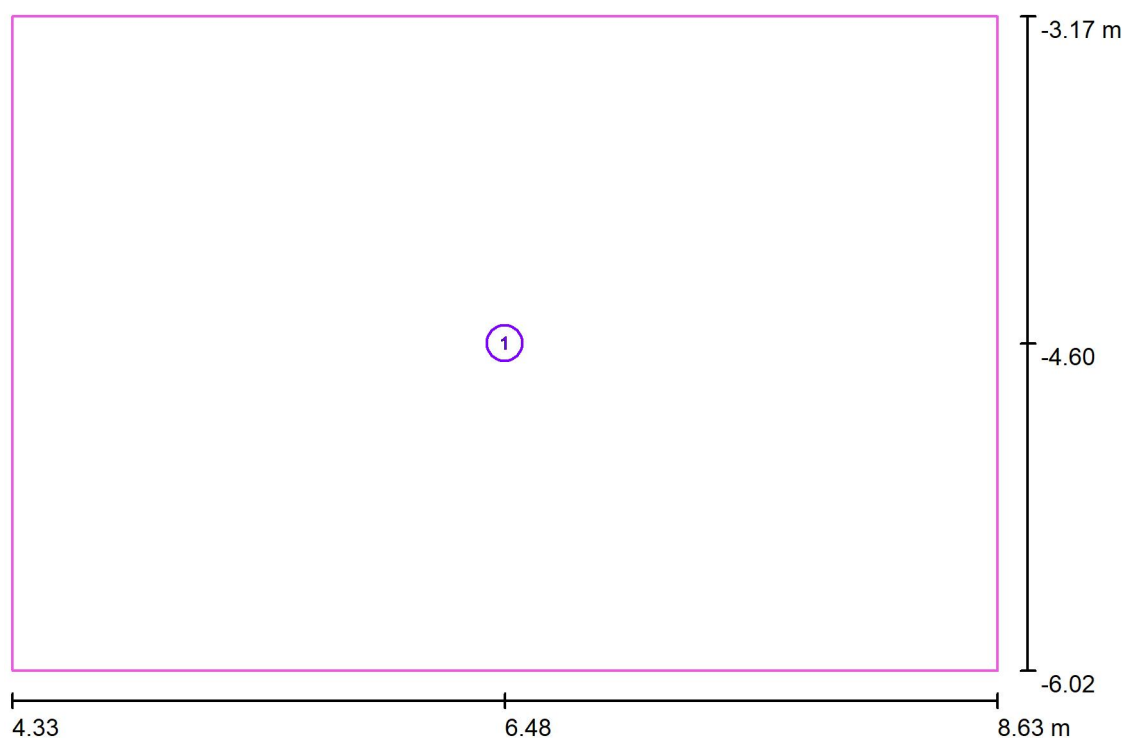
Obrázek svítidla najdete  
v našem katalogu  
svítidel.





Zpracovatel  
Telefon  
Fax  
e-mail

## KANCELÁŘ / Výpočtové plochy (přehled výsledků)



Měřítko 1 : 33

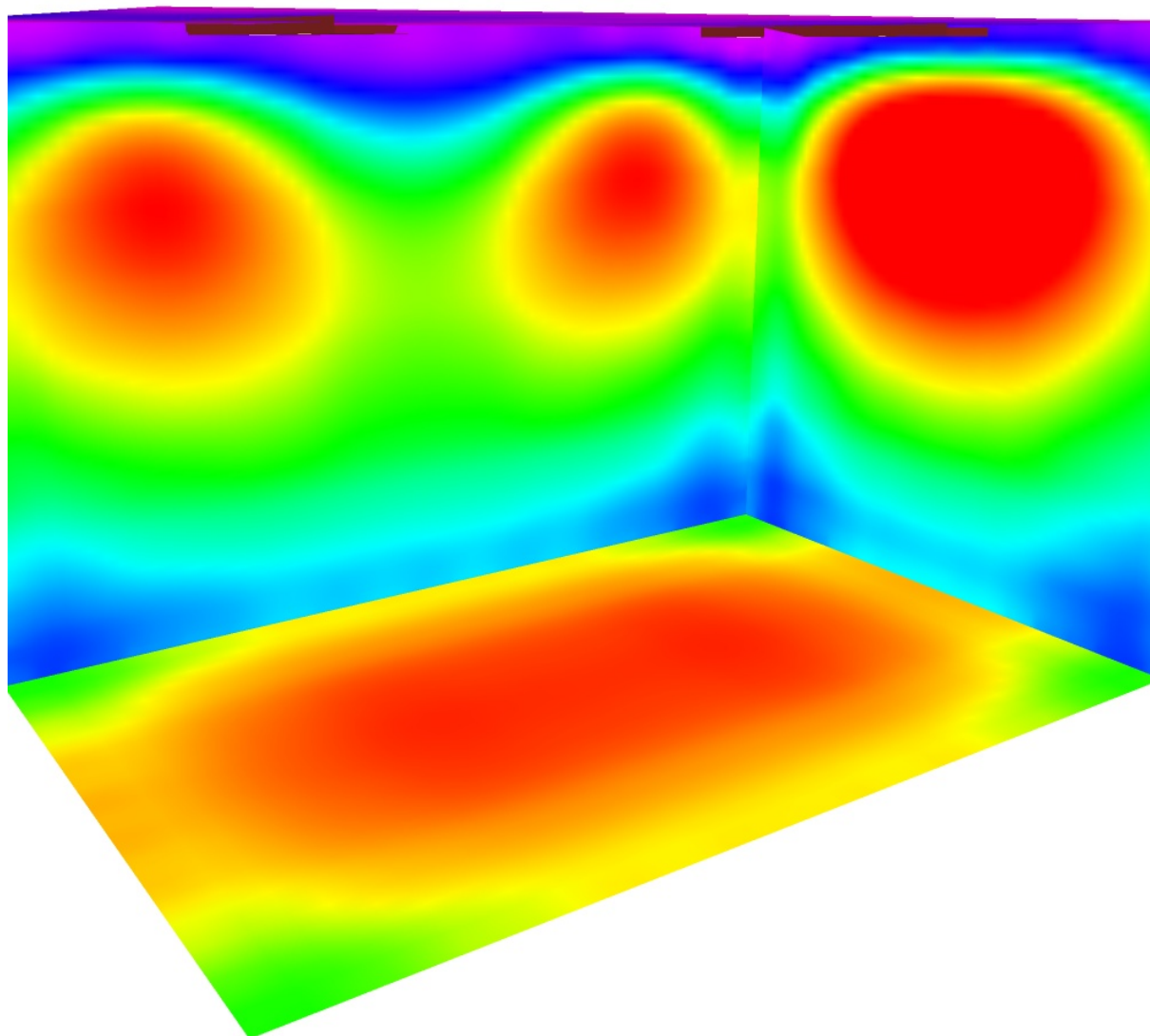
### Seznam výpočtových ploch

Č.	Označení	Typ	Rastr	$E_m$ [lx]	$E_{min}$ [lx]	$E_{max}$ [lx]	$E_{min} / E_m$	$E_{min} / E_{max}$
1	KANCELÁŘ DLE 5.26.2	horizontální	32 x 32	559	376	722	0.671	0.520



Zpracovatel  
Telefon  
Fax  
e-mail

## KANCELÁŘ / Renderování nepravými barvami



0 62.50 125 187.50 250 312.50 375 437.50 500 lx